

# FOR SALE

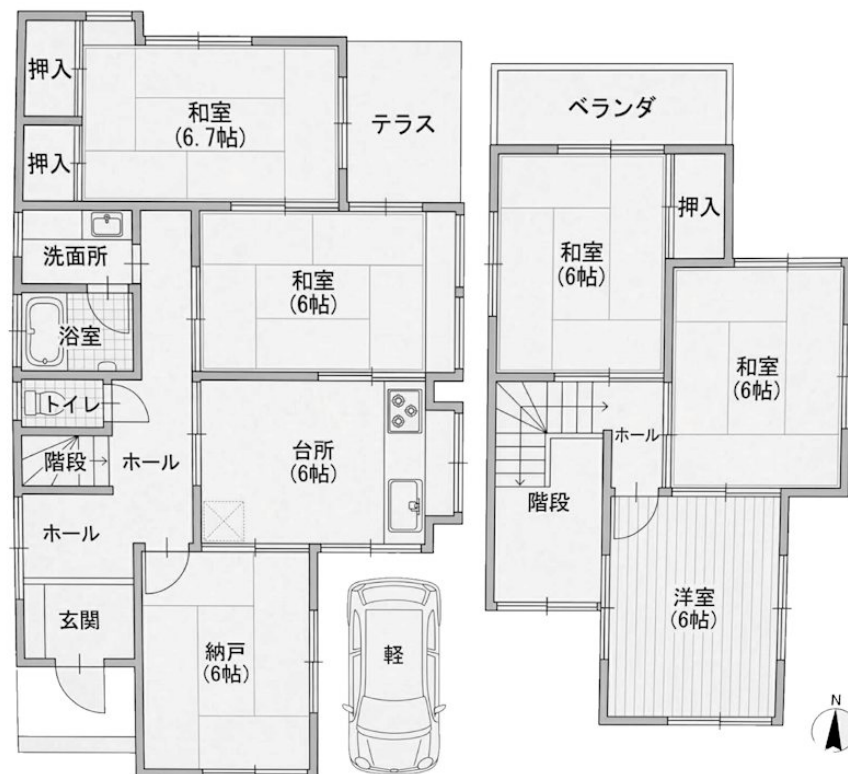
価格	間取りタイプ
2,500万円	6DK



【外観】



【間取り図】



物件種目	戸建		
物件所在地	大阪府三島郡島本町高浜 3 丁目		
交通	阪急京都線 上牧 (大阪) 駅 徒歩3分 東海道・山陽本線 島本駅 徒歩15分		
土地面積	100.26㎡ (約30.32坪)	他に私道面積	無し
建物面積	94.77㎡ (約28.66坪)	地目	宅地
構造規模	木造2階建		
築年月	1983年11月	都市計画	市街化区域
用途地域	準工業地域		
建ぺい率		容積率	
土地権利	所有権		
法令上の制限			
現況	空き	引渡日	即時
接道状況			
建築確認番号		開発許可番号	
設備	都市ガス / 公共下水 / 水道:公営		
周辺施設	業務スーパーTAKENOKO上牧店 352m / フレスコ 386m / セブンイレブン 島本高浜店 167m / 杉ノ堂 高槻上牧店 236m / コナンPRO 高槻上牧店 803m / マナビインテリアハーツ高槻店 379m		
その他費用			
備考			

現況と異なる場合には現況を優先します。 間取りの「S」はサービスルーム(納戸)です。  
価格は物件の代金総額を表示しており、消費税が課税される場合は税込と表記の上、税込価格で表示しております。

取引条件の有効期限:2026年7月5日

No.MS0012631

お問合せ先



大阪府知事(12)第21564号  
(公社)大阪府宅地建物取引業協会、(公社)全国宅地建物取引業協会会員、関西不動産情報センター

株式会社三島コーポレーション 水無瀬店

TEL:0120-340-178 FAX:075-962-7555

大阪府三島郡島本町桜井 1 丁目5 - 43

URL:<http://www.mishima-baibai.jp/>  
E-Mail:[minase@mishima-corp.co.jp](mailto:minase@mishima-corp.co.jp)

担当:森山 頼英  
取引態様:媒介(仲介)

