

FOR SALE

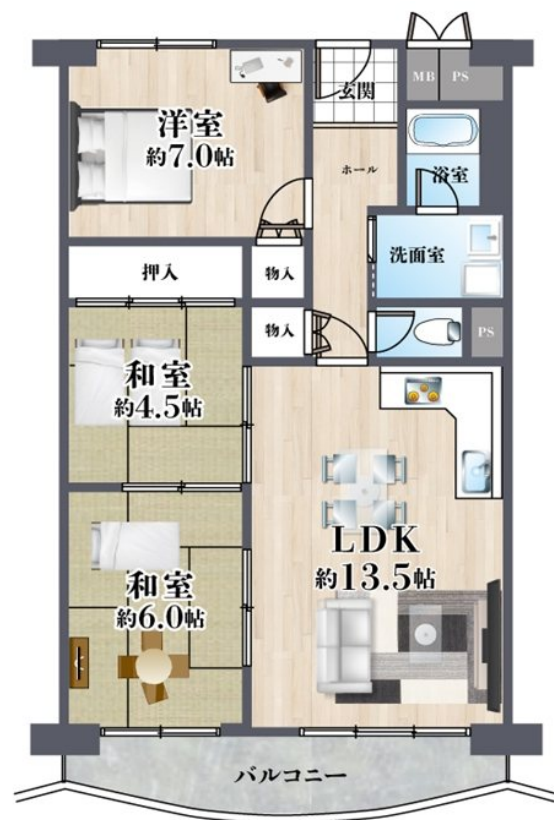
価格	間取りタイプ
2,500万円(税込)	3LDK



【外観】



【間取り図】



物件種目	マンション		
建物名	メゾン水無瀬2号棟		
物件所在地	大阪府三島郡島本町水無瀬2丁目		
交通	阪急京都線 水無瀬駅 徒歩4分 東海道・山陽本線 島本駅 徒歩6分		
専有面積	72.64㎡(壁芯) (約21.97坪)	バルコニー面積	8.9㎡
構造規模	鉄骨鉄筋コンクリート造11階建		
所在階	7階	総戸数	142戸
築年月	1974年9月	修繕積立金	8,880円
管理形態	全部委託	管理費	5,410円
管理人の勤務形態	日勤		
駐車場	空無		
土地権利	専有面積割合による所有権の共有		
現況	空き	引渡日	即時
建築確認番号		開発許可番号	
設備	トイレ:温水洗浄便座 / TVインターホン / 都市ガス / エレベーター		
周辺施設	コ-プ 島本 291m / フレスコ 586m / ゲルメティ 水無瀬店 604m / セ-ンシル-ン 島本町青葉1丁目店 353m / ウエルシア 島本水無瀬店 544m / 島本町立第四小学校 542m		
その他費用	自治会費: 200円 / 月		
備考			

現況と異なる場合には現況を優先します。 間取りの「S」はサービスルーム(納戸)です。
価格は物件の代金総額を表示しており、消費税が課税される場合は税込と表記の上、税込価格で表示しております。

お問合せ先



大阪府知事(11)第21564号
(公社)大阪府宅地建物取引業協会、(公社)全国宅地建物取引業協会会員、関西不動産情報センター

株式会社三島コーポレーション 水無瀬店

TEL:0120-340-178 FAX:075-962-7555

大阪府三島郡島本町桜井1丁目5-43

URL:<http://www.mishima-baibai.jp/>
E-Mail:minase@mishima-corp.co.jp

担当:村上 大
取引態様:媒介(仲介)

取引条件の有効期限:2026年2月16日

No.MS0012087

