

# FOR SALE

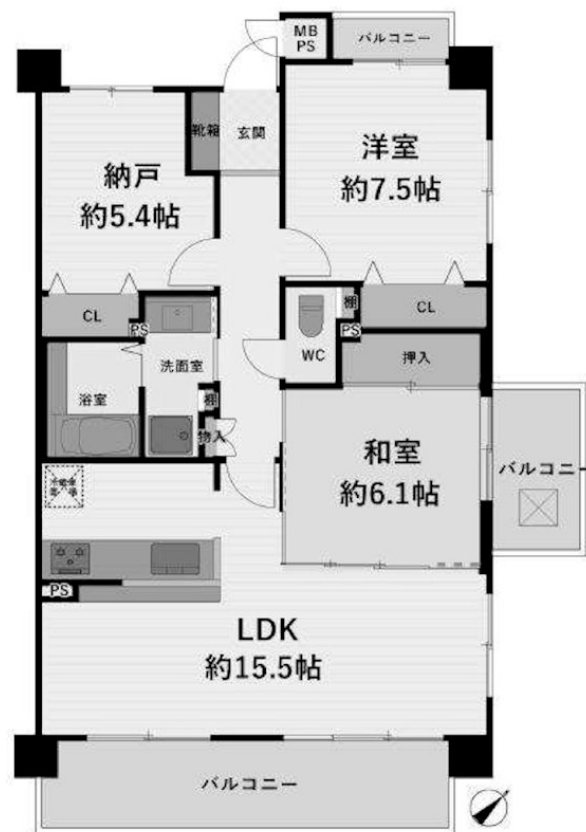
価格	間取りタイプ
2,980万円	2SLDK



【外観】



【間取り図】



物件種目	マンション		
建物名	ライオンズマンション水無瀬第2		
物件所在地	大阪府三島郡島本町青葉3丁目		
交通	阪急京都線 上牧(大阪)駅 徒歩7分 東海道・山陽本線 島本駅 徒歩11分		
専有面積	74.78㎡(壁芯) (約22.62坪)	バルコニー面積	15.5㎡
構造規模	鉄筋コンクリート造7階建		
所在階	5階	総戸数	24戸
築年月	1999年4月	修繕積立金	33,650円
管理形態	全部委託	管理費	17,300円
管理人の勤務形態	巡回		
駐車場	有(敷地内) 12,000円 駐車場:12,000円~14,000円/月		
土地権利	専有面積割合による所有権の共有		
現況	居住中	引渡日	相談
建築確認番号		開発許可番号	
設備	角部屋/角住戸/都市ガス/エレベーター		
周辺施設	ルノ上牧店 565m / 生活協同組合コープこうべコープ島本 745m / 業務スーパーTAKENOKO上牧店 970m / セブンイレブン島本町青葉1丁目店 383m / サンドラッグ高槻上牧店 471m / キリン堂高槻上牧店 744m		
その他費用			
備考			

現況と異なる場合には現況を優先します。 間取りの「S」はサービスルーム(納戸)です。  
価格には物件の代金総額を表示しており、消費税が課税される場合は税込と表記の上、税込価格で表示しております。

取引条件の有効期限:2026年2月16日

No.MS0012006

お問合せ先



大阪府知事(11)第21564号  
(公社)大阪府宅地建物取引業協会、(公社)全国宅地建物取引業協会会員、関西不動産情報センター

株式会社三島コーポレーション 水無瀬店

TEL:0120-340-178 FAX:075-962-7555

大阪府三島郡島本町桜井1丁目5-43

URL:<http://www.mishima-baibai.jp/>

E-Mail:[minase@mishima-corp.co.jp](mailto:minase@mishima-corp.co.jp)

担当:森山 頼英

取引態様:媒介(仲介)

