

# FOR SALE

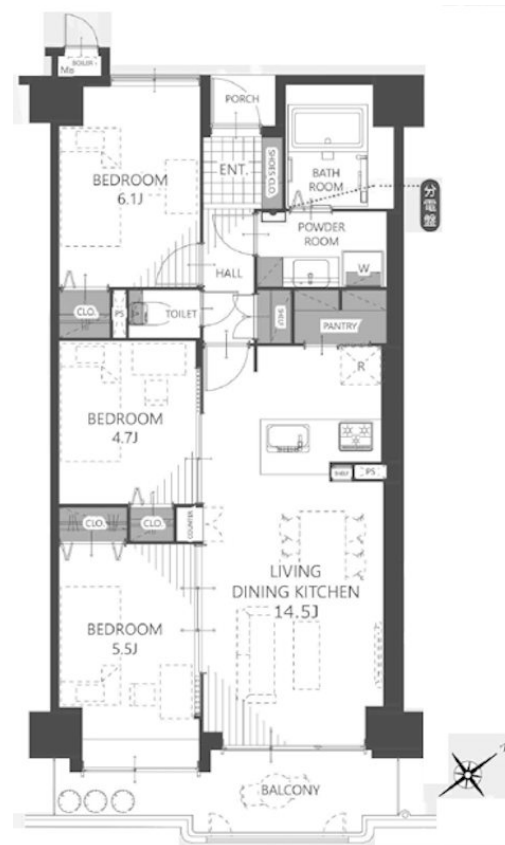
価格	間取りタイプ
2,790万円	3LDK



【外観】



【間取り図】



物件種目	マンション		
建物名	エンゼルハイムリバーサイド高槻		
物件所在地	大阪府高槻市道鶴町5丁目		
交通	阪急京都線 高槻市駅 バス14分 バス停:道鶴町 バス停徒歩3分		
専有面積	71.2㎡ (壁芯) (約21.53坪)	バルコニー面積	9.4㎡
構造規模	鉄骨鉄筋コンクリート造14階建		
所在階	7階	総戸数	302戸
築年月	1990年3月	修繕積立金	10,680円
管理形態	全部委託	管理費	7,630円
管理人の勤務形態	日勤		
駐車場	有(敷地内) 駐車場:2,790円/月		
土地権利	専有面積割合による所有権の共有		
現況	空き	引渡日	即時
建築確認番号		開発許可番号	
設備	都市ガス / エレベーター		
周辺施設	イオン 高槻店 1034m / 万代 高槻緑町店 1531m / ロッソ 高槻野田二丁目店 1551m / 絆堂 高槻野田店 1536m / コナン 高槻上牧店 1920m / 高槻市立五領小学校 1105m		
その他費用	自治会費: 200円 / 月		
備考			

現況と異なる場合には現況を優先します。 間取りの「S」はサービスルーム(納戸)です。  
 価格は物件の代金総額を表示しており、消費税が課税される場合は税込と表記の上、税込価格で表示しております。

取引条件の有効期限:2026年2月28日

No.MS0011901

お問合せ先



大阪府知事(11)第21564号  
 (公社)大阪府宅地建物取引業協会、(公社)全国宅地建物取引業協会会員、関西不動産情報センター

株式会社三島コーポレーション 水無瀬店

TEL:0120-340-178 FAX:075-962-7555

大阪府三島郡島本町桜井1丁目5-43

URL:<http://www.mishima-baibai.jp/>  
 E-Mail:[minase@mishima-corp.co.jp](mailto:minase@mishima-corp.co.jp)

担当:森山 頼英  
 取引態様:媒介(仲介)

