

FOR SALE

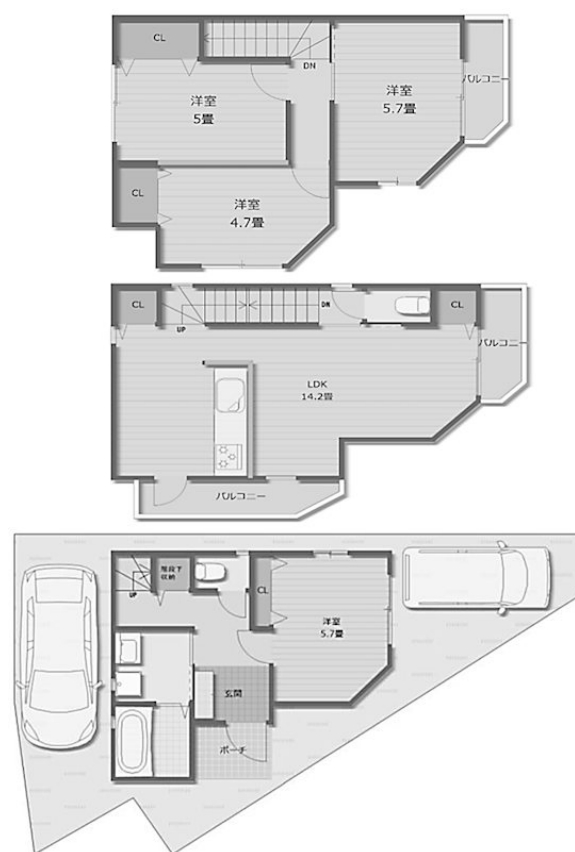
価格	間取りタイプ
3,438.42万円	4LDK



【外観】



【間取り図】



物件種目	戸建		
物件所在地	大阪府三島郡島本町高浜 1 丁目		
交通	阪急京都線 水無瀬駅 徒歩13分 東海道・山陽本線 島本駅 徒歩19分		
土地面積	66.2㎡ (約20.02坪)	他に私道面積	19.75㎡
建物面積	88.28㎡ (約26.70坪)	地目	宅地
構造規模	木造3階建		
築年月	2025年5月	都市計画	市街化区域
用途地域	第一種中高層住居専用地域		
建ぺい率	60%	容積率	200%
土地権利	所有権		
法令上の制限			
現況	新築	引渡日	相談
接道状況	南5.92m公道 間口12.33m 北西4.0m私道 間口8.04m		
建築確認番号	第J24-00939号	開発許可番号	
設備	都市ガス / 公共下水 / 水道:公営		
周辺施設	業務スーパーTAKENOKO上牧店 724m / ゲルマシティ水無瀬店 996m / ファミリーマート 島本高浜二丁目店 498m / ウエルシア島本水無瀬店 769m / コナ 高槻上牧店 1219m / マナベインテリア ハーツ高槻店 769m		
その他費用			
備考			

現況と異なる場合には現況を優先します。 間取りの「S」はサービスルーム（納戸）です。
価格は物件の代金総額を表示しており、消費税が課税される場合は税込と表記の上、 税込価格で表示しております。

取引条件の有効期限:2026年2月28日

No.MS0011778

お問合せ先



大阪府知事（11）第21564号
(公社) 大阪府宅地建物取引業協会、(公社) 全国宅地建物取引業協会会員、関西不動産情報センター

株式会社三島コーポレーション 水無瀬店

TEL:0120-340-178 FAX:075-962-7555

大阪府三島郡島本町桜井 1 丁目5 - 43

URL:<http://www.mishima-baibai.jp/>

E-Mail:minase@mishima-corp.co.jp

担当:森山 頼英

取引態様:媒介(仲介)

