

# FOR SALE

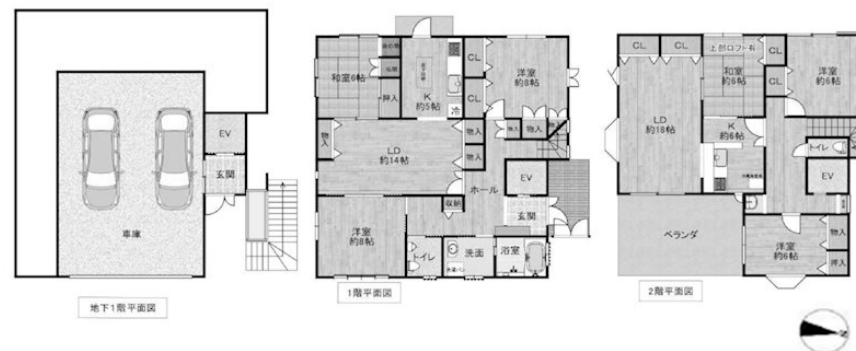
価格	間取りタイプ
3,280万円	6LDK



【外観】



【間取り図】



物件種目	戸建		
物件所在地	大阪府三島郡島本町桜井台		
交通	東海道・山陽本線 島本駅 徒歩13分		
土地面積	352.25㎡ (約106.55坪)	他に私道面積	無し
建物面積	251.89㎡ (約76.19坪)	地目	宅地
構造規模	その他地下1階2階建		
築年月	1999年2月	都市計画	市街化調整区域
用途地域	第一種低層住居専用地域		
建ぺい率	50%	容積率	100%
土地権利	所有権		
法令上の制限			
現況	居住中	引渡日	相談
接道状況	東4.4m公道		
建築確認番号		開発許可番号	
設備	都市ガス / 公共下水 / 水道:公営		
周辺施設	マルヤス島本駅前店 700m / 生活協同組合ｺｰﾌﾟ こうﾍﾞｺｰﾌﾟ 島本 1195m / ローソン JR島本駅西 700m / ドラッグアカカベ 700m / 島本町立第三小学校 811m / 島本町立第二中学校 1707m		
その他費用			
備考			

現況と異なる場合には現況を優先します。 間取りの「S」はサービスルーム（納戸）です。  
 価格は物件の代金総額を表示しており、消費税が課税される場合は税込と表記の上、 税込価格で表示しております。

お問合せ先



大阪府知事（11）第21564号  
 (公社) 大阪府宅地建物取引業協会、(公社) 全国宅地建物取引業協会会員、関西不動産情報センター

**株式会社三島コーポレーション 水無瀬店**

TEL:0120-340-178 FAX:075-962-7555

大阪府三島郡島本町桜井 1 丁目5 - 43

URL:<http://www.mishima-baibai.jp/>  
 E-Mail:[minase@mishima-corp.co.jp](mailto:minase@mishima-corp.co.jp)

担当:森山 頼英  
 取引態様:媒介(仲介)



取引条件の有効期限:2026年2月16日

No.MS0011586