

# FOR SALE

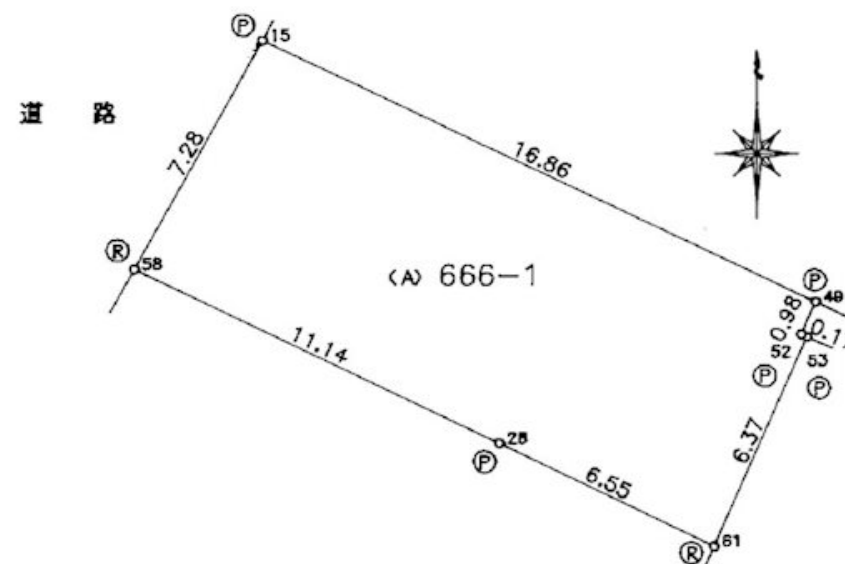
価格	坪単価
3,980万円	約104.0万円



【外観】



【区画図】



物件種目	土地		
最適用地	住宅用地		
物件所在地	大阪府三島郡島本町桜井1丁目		
交通	東海道・山陽本線 島本駅 徒歩3分 阪急京都線 水無瀬駅 徒歩8分		
土地面積	126.53㎡ (約38.27坪)	他に私道面積	無し
地勢	平坦	地目	宅地
都市計画	市街化区域		
用途地域	第一種住居地域		
建ぺい率	60%	容積率	200%
土地権利	所有権		
法令上の制限	景観法		
現況	更地	引渡日	相談
接道状況	北西4.2m公道 間口7.2m		
建築確認番号		開発許可番号	
設備	都市ガス / 水道:公営 / 公共下水		
周辺施設	マルヤス島本駅前店 258m / 生活協同組合コープ こうべコープ 島本 261m / ゲルメティ水無瀬店 941m / ローソン JR島本駅前店 152m / ドラッグアカカベ 258m / みなせモール 450m		
その他費用			
備考			

現況と異なる場合には現況を優先します。  
 該当物件が建築条件付き宅地だった場合、土地売買契約締結後3カ月以内に売主と住宅の建築請負契約を締結していただくことを条件として販売いたします。  
 この期間内に住宅を建築しないことが確定したとき、または住宅の建築請負契約が成立しなかった場合は、土地売買契約は無効となり、  
 受領した金額は全額無利息でお返しします。

取引条件の有効期限:2026年1月13日

No.MS0011485

お問合せ先



大阪府知事(11)第21564号  
 (公社)大阪府宅地建物取引業協会、(公社)全国宅地建物取引業協会会員、関西不動産情報センター

株式会社三島コーポレーション 水無瀬店

TEL:0120-340-178 FAX:075-962-7555

大阪府三島郡島本町桜井1丁目5-43

URL:<http://www.mishima-baibai.jp/>

E-Mail:[minase@mishima-corp.co.jp](mailto:minase@mishima-corp.co.jp)

担当:森山 頼英

取引態様:媒介(仲介)

