

FOR SALE

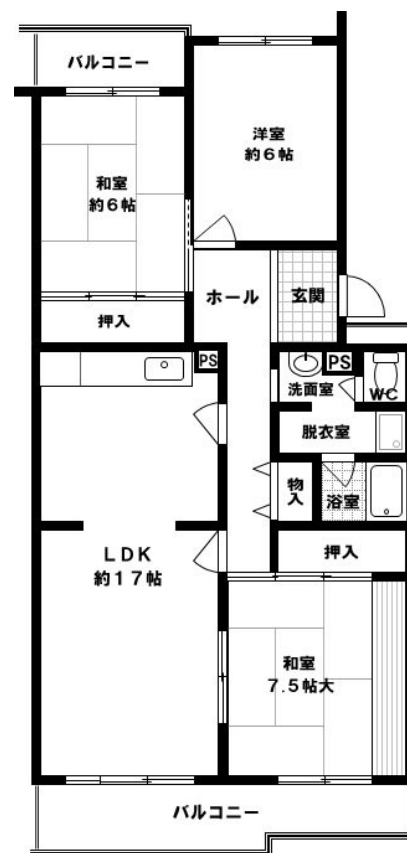
価格	間取りタイプ
980万円	3LDK



【外観】



【間取り図】



物件種目	マンション		
建物名	若山台第3住宅15号棟		
物件所在地	大阪府三島郡島本町若山台1丁目		
交通	東海道・山陽本線 島本駅 徒歩17分 阪急京都線 水無瀬駅 バス5分 バス停:若山台センター バス停徒歩4分 東海道・山陽本線 島本駅 バス5分 バス停:若山台センター バス停徒歩4分		
専有面積	84.66㎡(壁芯) (約25.60坪)	バルコニー面積	11.7㎡
構造規模	鉄筋コンクリート造5階建		
所在階	3階	総戸数	320戸
築年月	1983年3月	修繕積立金	10,000円
管理形態	全部委託	管理費	6,200円
管理人の勤務形態	日勤		
駐車場	有(敷地内) 6,000円		
土地権利	専有面積割合による所有権の共有		
現況	空き	引渡日	即時
建築確認番号		開発許可番号	
設備	都市ガス		
周辺施設	リ마트大国屋 183m / 万代 水無瀬店 1637m / セブンイレブン 島本町山崎4丁目店 1281m / 島本町役場 955m / 島本町立第二小学校 462m / 島本町立第二中学校 368m		
その他費用			
備考			

現況と異なる場合には現況を優先します。 間取りの「S」はサービスルーム(納戸)です。
価格は物件の代金総額を表示しており、消費税が課税される場合は税込と表記の上、税込価格で表示しております。

取引条件の有効期限:2024年8月25日

No.MS0009848

お問合せ先



大阪府知事(11)第21564号
(公社)大阪府宅地建物取引業協会、(公社)全国宅地建物取引業協会会員、関西不動産情報センター

株式会社三島コーポレーション 水無瀬店

TEL:0120-340-178 FAX:075-962-7555

大阪府三島郡島本町桜井1丁目5-43

URL:<http://www.mishima-baibai.jp/>
E-Mail:minase@mishima-corp.co.jp

担当:村上 大
取引態様:媒介(仲介)

