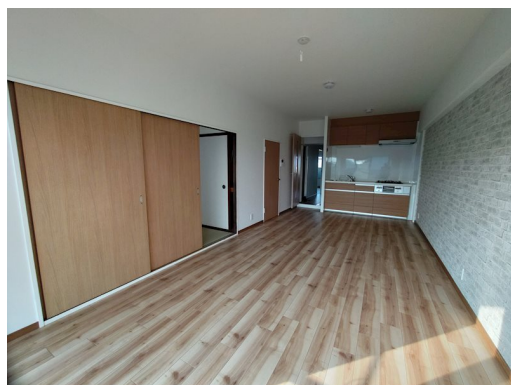


# FOR SALE

価格	間取りタイプ
1,478万円(税込)	3SLDK



【外観】



【間取り図】



物件種目	マンション		
建物名	ユニハイム千里丘1号棟		
物件所在地	大阪府吹田市新芦屋上 24-1		
交通	東海道・山陽本線 千里丘駅 徒歩18分 大阪モノレール 宇野辺駅 徒歩16分 阪急京都線 摂津市駅 徒歩28分		
専有面積	70.01㎡ (壁芯) (約21.17坪)	バルコニー面積	10.1㎡
構造規模	鉄骨鉄筋コンクリート造15階建		
所在階	9階	総戸数	202戸
築年月	1980年11月4日	修繕積立金	13,730円
管理形態	全部委託	管理費	5,500円
管理人の勤務形態	日勤		
駐車場	空無		
土地権利	専有面積割合による所有権の共有		
現況	空き	引渡日	即時
建築確認番号	1吹1015	開発許可番号	
設備	フローリング / ケーブルテレビ / 都市ガス / エレベーター		
周辺施設	Maxvalu(マックスバリュ) 吹田千里丘店 1069m / 業務スーパー 千里丘店 1053m / サークル 吹田千里丘北店 694m / ストック 吹田清水店 1014m / ライオット千里丘店 1047m / ホームセンターコーナン 吹田イター青葉丘店 728m		
その他費用	自治会費：300円 / 月 防犯環境費：200円 / 月 メーター積立金：180円 / 月		
備考			

現況と異なる場合には現況を優先します。 間取りの「S」はサービスルーム（納戸）です。  
価格には物件の代金総額を表示しており、消費税が課税される場合は税込と表記の上、 税込価格で表示しております。

取引条件の有効期限:2026年3月2日

No.MS0007784

お問合せ先



大阪府知事（11）第21564号  
(公社) 大阪府宅地建物取引業協会、(公社) 全国宅地建物取引業協会会員、関西不動産情報センター

株式会社三島コーポレーション 水無瀬店

TEL:0120-340-178 FAX:075-962-7555

大阪府三島郡島本町桜井 1 丁目5 - 43

URL:<http://www.mishima-baibai.jp/>

E-Mail:[minase@mishima-corp.co.jp](mailto:minase@mishima-corp.co.jp)

取引態様:媒介(仲介)

