

# FOR SALE

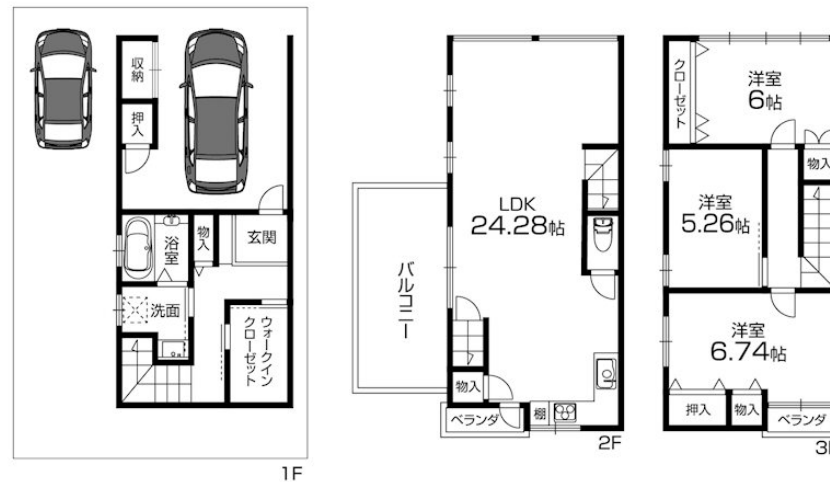
価格	間取りタイプ
2,980万円	3SLDK



【外観】



【間取り図】



物件種目	戸建		
物件所在地	大阪府高槻市宮野町		
交通	阪急京都線 高槻市駅 徒歩21分 東海道・山陽本線 高槻駅 徒歩31分		
土地面積	64.41㎡ (約19.48坪)	他に私道面積	無し
建物面積	116.71㎡ (約35.30坪)	地目	宅地
構造規模	鉄骨造3階建		
築年月	1973年1月10日	都市計画	市街化区域
用途地域	第二種中高層住居専用地域		
建ぺい率	60%	容積率	200%
土地権利	所有権		
法令上の制限			
現況	居住中	引渡日	相談
接道状況	東9.0m公道		
建築確認番号		開発許可番号	
設備	都市ガス / 公共下水 / 水道:公営		
周辺施設	業務スーパー高槻店 699m / mandai(万代) 高槻緑町店 776m / 高槻グリーンプレイス 412m / 高槻市立松原幼稚園 744m / 認定こども園藤の里保育園 1244m / 高槻市立北大冠小学校 170m		
その他費用			
備考			

現況と異なる場合には現況を優先します。 間取りの「S」はサービスルーム（納戸）です。  
 価格は物件の代金総額を表示しており、消費税が課税される場合は税込と表記の上、税込価格で表示しております。

取引条件の有効期限:2026年8月1日

No.HT0011834

お問合せ先



大阪府知事(12)第21564号  
 (社)大阪府宅地建物取引業協会、(社)全国宅地建物取引業協会会員、関西不動産情報センター

**株式会社三島コーポレーション 阪急高槻店**

TEL:0120-340-819 FAX:072-673-8120

大阪府高槻市城北町2丁目11-5

URL:<http://www.mishima-baibai.jp/>  
 E-Mail:[hantaka@mishima-corp.co.jp](mailto:hantaka@mishima-corp.co.jp)

取引態様:媒介(仲介)

