

# FOR SALE

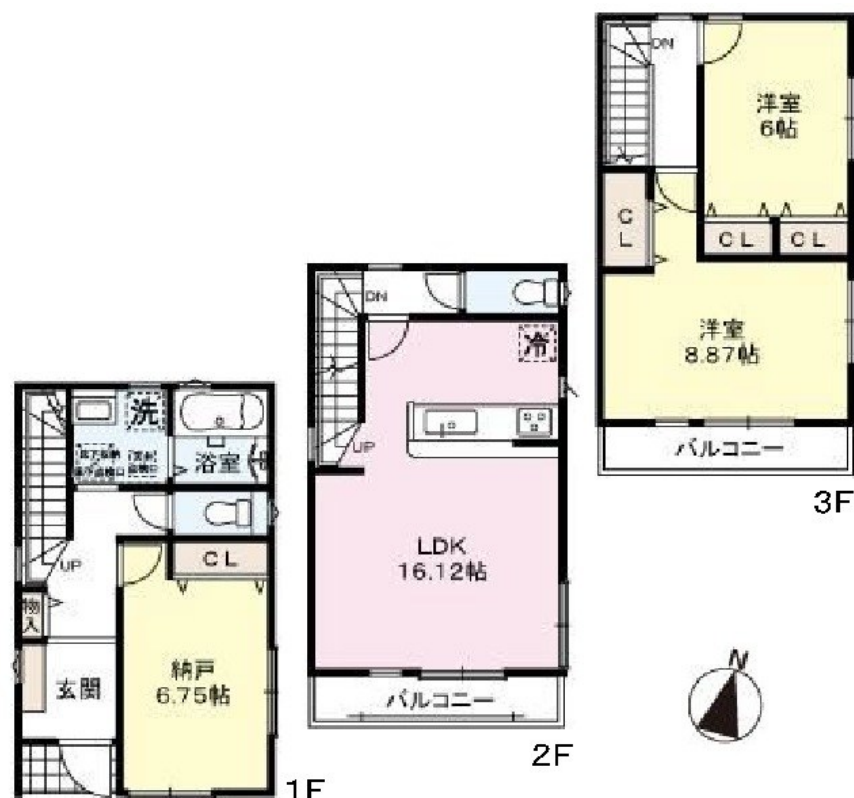
価格	間取りタイプ
3,680万円	3SLDK



【外観】



【間取り図】



物件種目	戸建		
物件所在地	大阪府高槻市辻子2丁目		
交通	阪急京都線 高槻市駅 徒歩33分 東海道・山陽本線 高槻駅 徒歩43分 京阪本線 枚方市駅 バス10分 バス停:内黒地橋 バス停徒歩1分		
土地面積	90.74㎡ (約27.44坪)	他に私道面積	無し
建物面積	95.58㎡ (約28.91坪)	地目	宅地
構造規模	木造3階建		
築年月	2026年10月下旬	都市計画	市街化区域
用途地域	準工業地域 / 第一種中高層住居専用地域		
建ぺい率	60%	容積率	200%
土地権利	所有権		
法令上の制限			
現況	未完成	引渡日	2026年11月上旬予定
接道状況	東4.15m公道		
建築確認番号	第トラスト25-2195号	開発許可番号	
設備	浴室乾燥 / 複層ガラス / TVインターホン / 24時間換気システム / 都市ガス / 公共下水 / 水道:公営		
周辺施設	パロー高槻店 625m / mandai(万代) 高槻大塚店 962m / ドン・キホーテ高槻店 282m / 高槻市立南大冠幼稚園 1077m / 高槻市立春日保育所 1099m / 高槻市立冠小学校 725m		
その他費用			
備考			

現況と異なる場合には現況を優先します。 間取りの「S」はサービスルーム(納戸)です。  
 価格は物件の代金総額を表示しており、消費税が課税される場合は税込と表記の上、税込価格で表示しております。

取引条件の有効期限:2026年7月29日

No.HT0011817

お問合せ先



大阪府知事(12)第21564号  
 (社)大阪府宅地建物取引業協会、(社)全国宅地建物取引業協会会員、関西不動産情報センター

株式会社三島コーポレーション 阪急高槻店

TEL:0120-340-819 FAX:072-673-8120

大阪府高槻市城北町2丁目11-5

URL:<http://www.mishima-baibai.jp/>  
 E-Mail:[hantaka@mishima-corp.co.jp](mailto:hantaka@mishima-corp.co.jp)

取引態様:媒介(仲介)

