

FOR SALE


価格	間取りタイプ
4,570万円	3LDK

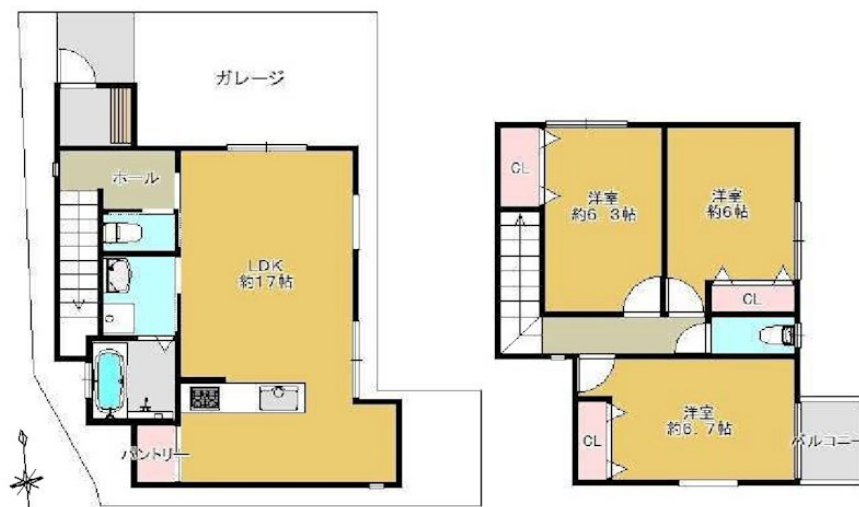


【外観】

【間取り図】

NO IMAGE
写真は準備中です。

 (株)三島コーポレーション 阪急高槻店



物件種目	戸建		
物件所在地	大阪府高槻市高垣町		
交通	阪急京都線 高槻市駅 徒歩18分		
土地面積	82.13㎡ (約24.84坪)	他に私道面積	無し
建物面積	88.9㎡ (約26.89坪)	地目	宅地
構造規模	木造2階建		
築年月	2026年5月	都市計画	市街化区域
用途地域	第一種住居地域		
建ぺい率	60%	容積率	188%
土地権利	所有権		
法令上の制限			
現況	新築	引渡日	相談
接道状況	東4.7m公道		
建築確認番号		開発許可番号	
設備	都市ガス / 公共下水 / 水道:公営		
周辺施設	mandai(万代) 高槻緑町店 222m / 業務スーパー高槻店 529m / ｲﾝﾀｰﾐｯﾄ高槻店 1160m / 愛光認定こども園 808m / 認定こども園高槻双葉幼稚園 1043m / 高槻市立磐手小学校 1259m		
その他費用			
備考			

現況と異なる場合には現況を優先します。 間取りの「S」はサービスルーム(納戸)です。
価格は物件の代金総額を表示しており、消費税が課税される場合は税込と表記の上、税込価格で表示しております。

取引条件の有効期限:2026年7月23日

No.HT0011809

お問合せ先



大阪府知事(12)第21564号
(社)大阪府宅地建物取引業協会、(社)全国宅地建物取引業協会会員、関西不動産情報センター

株式会社三島コーポレーション 阪急高槻店

TEL:0120-340-819 FAX:072-673-8120

大阪府高槻市城北町2丁目11-5

URL:<http://www.mishima-baibai.jp/>
E-Mail:hantaka@mishima-corp.co.jp

取引態様:媒介(仲介)

