

# FOR SALE

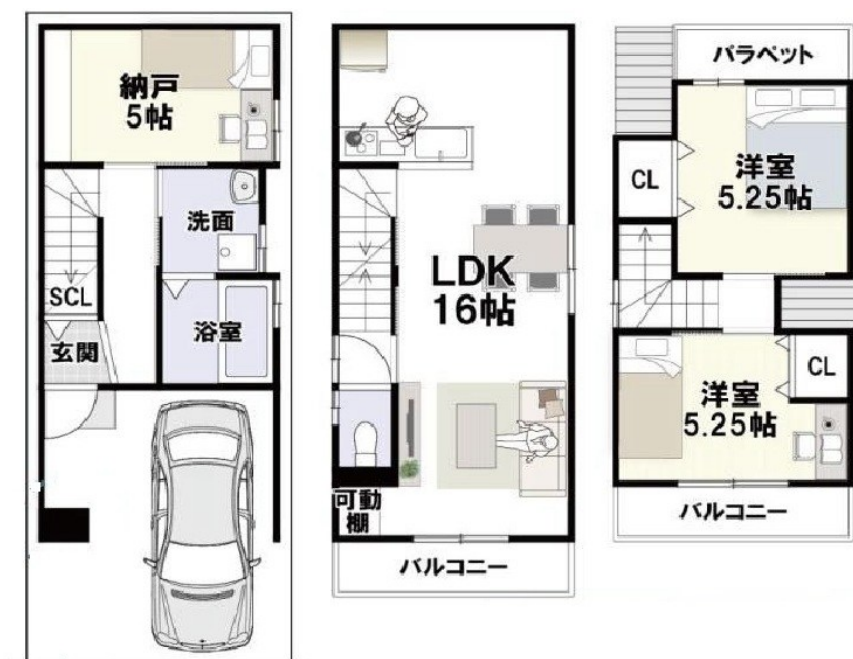
価格	間取りタイプ
3,598万円	2SLDK



【外観】



【間取り図】



物件種目	戸建		
物件所在地	大阪府高槻市庄所町		
交通	阪急京都線 高槻市駅 徒歩22分		
土地面積	46.03㎡ (約13.92坪)	他に私道面積	無し
建物面積	86.08㎡ (約26.03坪)	地目	宅地
構造規模	木造3階建		
築年月	2026年12月	都市計画	市街化区域
用途地域	第一種住居地域		
建ぺい率	70%	容積率	160%
土地権利	所有権		
法令上の制限			
現況	未完成	引渡日	相談
接道状況	西4.0m公道 間口4.2m		
建築確認番号	第R08確認建築PLN奈支0153号	開発許可番号	
設備	都市ガス / 公共下水 / 水道:公営		
周辺施設	ライフ高槻城西店 819m / サティ高槻高西店 712m / ホームセンター高槻城西店 810m / 高槻市立津之江幼稚園 1155m / 認定こども園津之江さくら保育園 827m / 高槻市立桃園小学校 863m		
その他費用			
備考			

現況と異なる場合には現況を優先します。 間取りの「S」はサービスルーム（納戸）です。  
価格は物件の代金総額を表示しており、消費税が課税される場合は税込と表記の上、税込価格で表示しております。

取引条件の有効期限:2026年7月23日

No.HT0011801

お問合せ先



大阪府知事（12）第21564号  
(社)大阪府宅地建物取引業協会、(社)全国宅地建物取引業協会会員、関西不動産情報センター

株式会社三島コーポレーション 阪急高槻店

TEL:0120-340-819 FAX:072-673-8120

大阪府高槻市城北町2丁目11-5

URL:<http://www.mishima-baibai.jp/>  
E-Mail:[hantaka@mishima-corp.co.jp](mailto:hantaka@mishima-corp.co.jp)

担当:菊永 純一  
取引態様:媒介(仲介)

