

FOR SALE

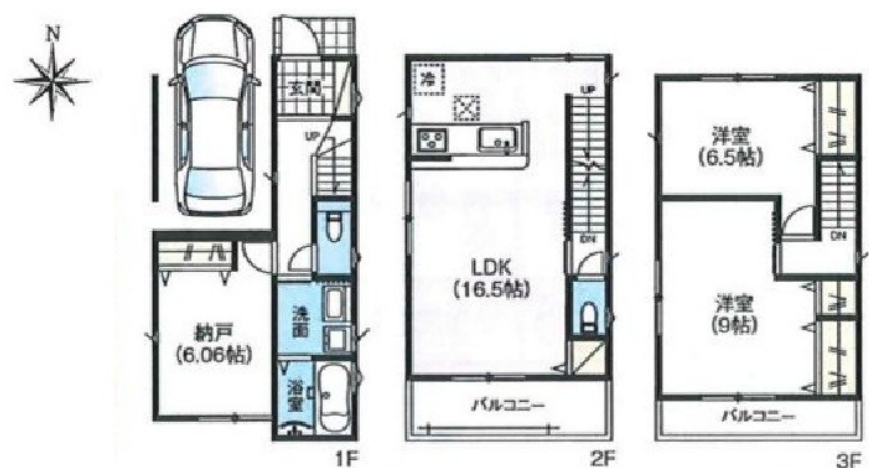
価格	間取りタイプ
3,490万円	2SLDK



【外観】



【間取り図】



物件種目	戸建		
物件所在地	大阪府高槻市芝生町1丁目		
交通	阪急京都線 高槻市駅 徒歩37分 阪急京都線 富田(大阪)駅 徒歩33分 阪急京都線 高槻市駅 バス12分 バス停:芝生住宅東口 バス停徒歩2分		
土地面積	60.9㎡ (約18.42坪)	他に私道面積	
建物面積	101.11㎡ (約30.58坪)	地目	宅地
構造規模	木造3階建		
築年月	2026年9月	都市計画	市街化区域
用途地域	第一種中高層住居専用地域		
建ぺい率	60%	容積率	200%
土地権利	所有権		
法令上の制限			
現況	未完成	引渡日	2026年10月
接道状況	北6.6m公道		
建築確認番号	第トラスト26-0041	開発許可番号	
設備	都市ガス / 公共下水 / 水道:公営		
周辺施設	サンディ 高槻芝生店 539m / 業務スパー 下田部店 1125m / スパーマーケットコマヤ 高槻西冠店 1324m / 高槻市立芝生幼稚園 843m / 高槻市立芝生保育所 1003m / 高槻市立芝生小学校 720m		
その他費用			
備考			

現況と異なる場合には現況を優先します。 間取りの「S」はサービスルーム(納戸)です。
価格は物件の代金総額を表示しており、消費税が課税される場合は税込と表記の上、税込価格で表示しております。

取引条件の有効期限:2026年7月9日

No.HT0011754

お問合せ先



大阪府知事(12)第21564号
(社)大阪府宅地建物取引業協会、(社)全国宅地建物取引業協会会員、関西不動産情報センター

株式会社三島コーポレーション 阪急高槻店

TEL:0120-340-819 FAX:072-673-8120

大阪府高槻市城北町2丁目11-5

URL:<http://www.mishima-baibai.jp/>
E-Mail:hantaka@mishima-corp.co.jp

取引態様:媒介(仲介)

