

FOR SALE

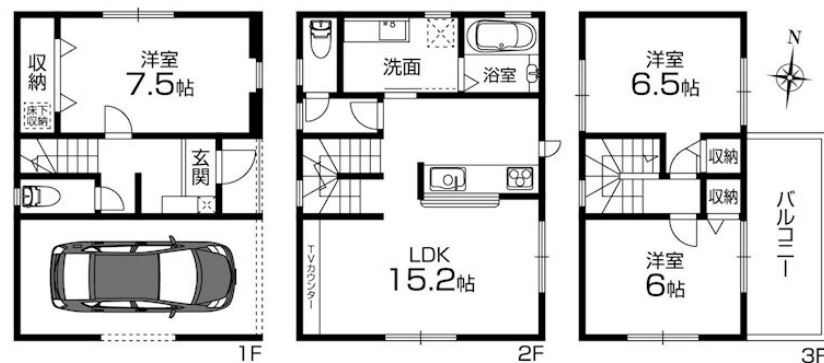
価格	間取りタイプ
5,680万円(税込)	3LDK



【外観】



【間取り図】



物件種目	戸建		
物件所在地	大阪府高槻市南松原町		
交通	阪急京都線 高槻市駅 徒歩8分 東海道・山陽本線 高槻駅 徒歩20分		
土地面積	64.03㎡ (約19.36坪)	他に私道面積	17.29㎡
建物面積	104.59㎡ (約31.63坪)	地目	宅地
構造規模	木造3階建		
築年月	2027年2月	都市計画	市街化区域
用途地域	第二種中高層住居専用地域		
建ぺい率	60%	容積率	160%
土地権利	所有権		
法令上の制限			
現況	未完成	引渡日	2027年2月下旬
接道状況	東4.0m私道 間口8.6m		
建築確認番号	第KS126-0420-55964号	開発許可番号	
設備	トイレ:温水洗浄便座 / 全居室フローリング / TVインターホン / 都市ガス / 公共下水 / 水道:公営		
周辺施設	業務ス-パ- 高槻店 376m / KOHYO(コ-オ-) 阪急高槻店 558m / ハ-ダ- 住ヨ- 高槻店 793m / タ-イ-ク-ラ-ック 阪急高槻市駅前店 587m / 高槻市立高槻幼稚園 446m / 高槻市立松原小学校 710m		
その他費用			
備考			

現況と異なる場合には現況を優先します。 間取りの「S」はサービスルーム(納戸)です。
価格は物件の代金総額を表示しており、消費税が課税される場合は税込と表記の上、税込価格で表示しております。

取引条件の有効期限:2026年6月29日

No.HT0011735

お問合せ先



大阪府知事(12)第21564号
(社)大阪府宅地建物取引業協会、(社)全国宅地建物取引業協会会員、関西不動産情報センター

株式会社三島コーポレーション 阪急高槻店

TEL:0120-340-819 FAX:072-673-8120

大阪府高槻市城北町2丁目11-5

URL:<http://www.mishima-baibai.jp/>
E-Mail:hantaka@mishima-corp.co.jp

取引態様:媒介(仲介)

