

FOR SALE

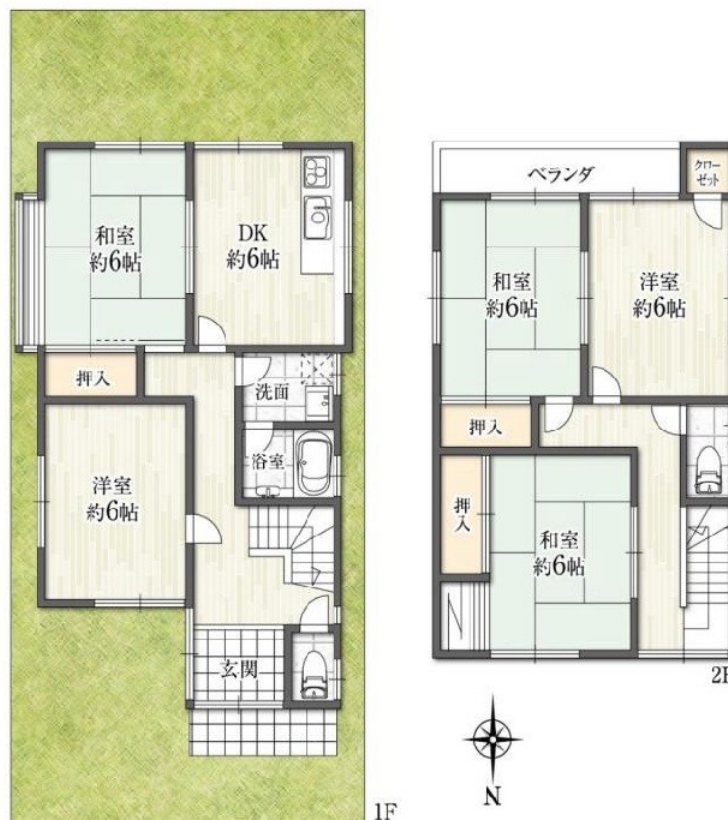
価格	間取りタイプ
3,480万円	5DK



【外観】



【間取り図】



物件種目	戸建		
物件所在地	大阪府高槻市中川町		
交通	東海道・山陽本線 高槻駅 徒歩16分 阪急京都線 高槻市駅 徒歩18分		
土地面積	91.85㎡ (約27.78坪)	他に私道面積	12.8㎡
建物面積	96.31㎡ (約29.13坪)	地目	宅地
構造規模	木造2階建		
築年月	1986年1月	都市計画	市街化区域
用途地域	第二種住居地域		
建ぺい率	60%	容積率	200%
土地権利	所有権		
法令上の制限			
現況	空き	引渡日	即時
接道状況	北4.0m私道 間口6.4m		
建築確認番号		開発許可番号	
設備	都市ガス / 公共下水 / 水道:公営		
周辺施設	ライフ高槻城西店 584m / サティ高槻高西店 665m / ホームセンター高槻城西店 593m / 高槻市立津之江幼稚園 1056m / 高槻市立川西保育所 1523m / 高槻市立桃園小学校 605m		
その他費用			
備考			

現況と異なる場合には現況を優先します。 間取りの「S」はサービスルーム(納戸)です。
 価格は物件の代金総額を表示しており、消費税が課税される場合は税込と表記の上、税込価格で表示しております。

取引条件の有効期限:2026年5月14日

No.HT0011615

お問合せ先



大阪府知事(12)第21564号
 (社)大阪府宅地建物取引業協会、(社)全国宅地建物取引業協会会員、関西不動産情報センター

株式会社三島コーポレーション 阪急高槻店

TEL:0120-340-819 FAX:072-673-8120

大阪府高槻市城北町2丁目11-5

URL:<http://www.mishima-baibai.jp/>
 E-Mail:hantaka@mishima-corp.co.jp

取引態様:媒介(仲介)

