

# FOR SALE

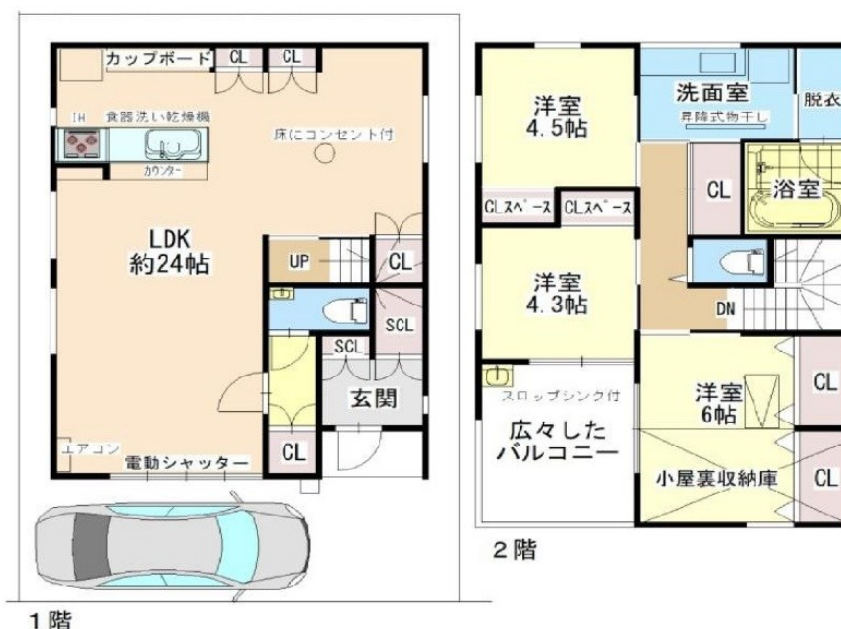
価格	間取りタイプ
5,280万円	3LDK



【外観】



【間取り図】



物件種目	戸建		
物件所在地	大阪府高槻市庄所町		
交通	東海道・山陽本線 高槻駅 徒歩20分 阪急京都線 高槻市駅 徒歩23分		
土地面積	81.71㎡ (約24.71坪)	他に私道面積	無し
建物面積	101.96㎡ (約30.84坪)	地目	宅地
構造規模	木造2階建		
築年月	2026年3月	都市計画	市街化区域
用途地域	第一種住居地域		
建ぺい率	60%	容積率	200%
土地権利	所有権		
法令上の制限	宅地造成及び特定盛土等規制法		
現況	空き	引渡日	即時
接道状況	東4.1m公道 間口7.5m		
建築確認番号		開発許可番号	
設備	都市ガス / 公共下水 / 水道:公営		
周辺施設	ライフ高槻城西店 844m / サティ高槻高西店 737m / 業務ス-P - 下田部店 1010m / 高槻市立津之江幼稚園 1180m / 高槻市立芝生保育所 1752m / 高槻市立桃園小学校 888m		
その他費用			
備考			

現況と異なる場合には現況を優先します。 間取りの「S」はサービスルーム(納戸)です。  
 価格は物件の代金総額を表示しており、消費税が課税される場合は税込と表記の上、税込価格で表示しております。

取引条件の有効期限:2026年7月29日

No.HT0011569

お問合せ先



大阪府知事(12)第21564号  
 (社)大阪府宅地建物取引業協会、(社)全国宅地建物取引業協会会員、関西不動産情報センター

**株式会社三島コーポレーション 阪急高槻店**

TEL:0120-340-819 FAX:072-673-8120

大阪府高槻市城北町2丁目11-5

URL:<http://www.mishima-baibai.jp/>  
 E-Mail:[hantaka@mishima-corp.co.jp](mailto:hantaka@mishima-corp.co.jp)

取引態様:媒介(仲介)

