

FOR SALE

価格	坪単価
1,000万円	約62.7万円

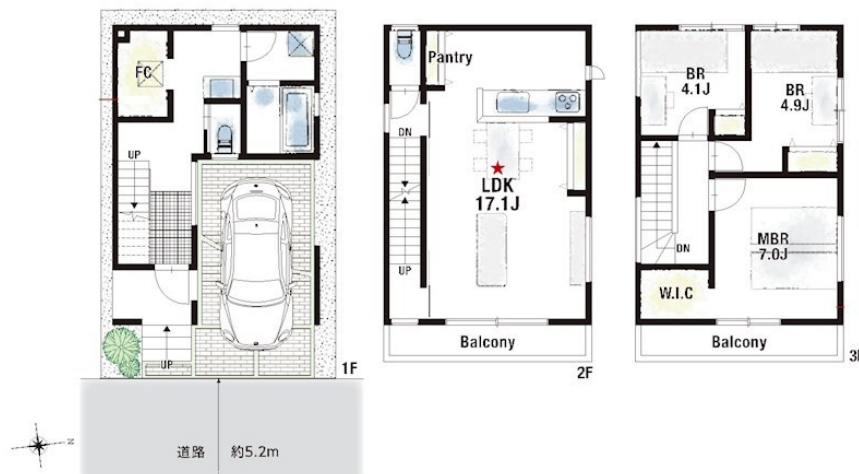
建物参考プラン 間取り:3LDK 建物面積:109.29㎡ 本体価格:2,380万円



【外観】



【区画図】



物件種目	土地(建築条件付き)		
最適用地			
物件所在地	大阪府高槻市柱本6丁目		
交通	阪急京都線 茨木市駅 バス20分 バス停:柱本団地 バス停徒歩6分		
土地面積	52.78㎡ (約15.96坪)	他に私道面積	無し
地勢	平坦	地目	宅地
都市計画	市街化区域		
用途地域	第一種中高層住居専用地域		
建ぺい率	60%	容積率	200%
土地権利	所有権		
法令上の制限	景観法 / 宅地造成及び特定盛土等規制法		
現況	更地	引渡日	相談
接道状況	東5.2m公道 間口5.8m		
建築確認番号		開発許可番号	
設備	都市ガス / 水道:公営 / 公共下水		
周辺施設	食品館アプロ 柱本店 379m / ファミリーマート 摂津鳥飼上四丁目店 474m / 認定こども園柱本保育園 376m / 高槻市立柱本小学校 433m / 高槻市立第七中学校 1997m / 高槻柱本郵便局 565m		
その他費用			
備考			

現況と異なる場合には現況を優先します。
 該当物件が建築条件付き宅地だった場合、土地売買契約締結後3カ月以内に売主と住宅の建築請負契約を締結していただくことを条件として販売いたします。
 この期間内に住宅を建築しないことが確定したとき、または住宅の建築請負契約が成立しなかった場合は、土地売買契約は無効となり、
 受領した金額は全額無利息でお返しします。

上記参考プランは一例です。プランはお客様が自由に決定できます。 上記プランの場合、建物本体価格の他に別途費用がかかります。

取引条件の有効期限:2026年6月10日

No.HT0011561

お問合せ先



大阪府知事(12)第21564号
 (社)大阪府宅地建物取引業協会、(社)全国宅地建物取引業協会会員、関西不動産情報センター

株式会社三島コーポレーション 阪急高槻店

TEL:0120-340-819 FAX:072-673-8120

大阪府高槻市城北町2丁目11-5

URL:<http://www.mishima-baibai.jp/>
 E-Mail:hantaka@mishima-corp.co.jp

取引態様:媒介(仲介)

