

FOR SALE

価格	間取りタイプ
980万円	2DK



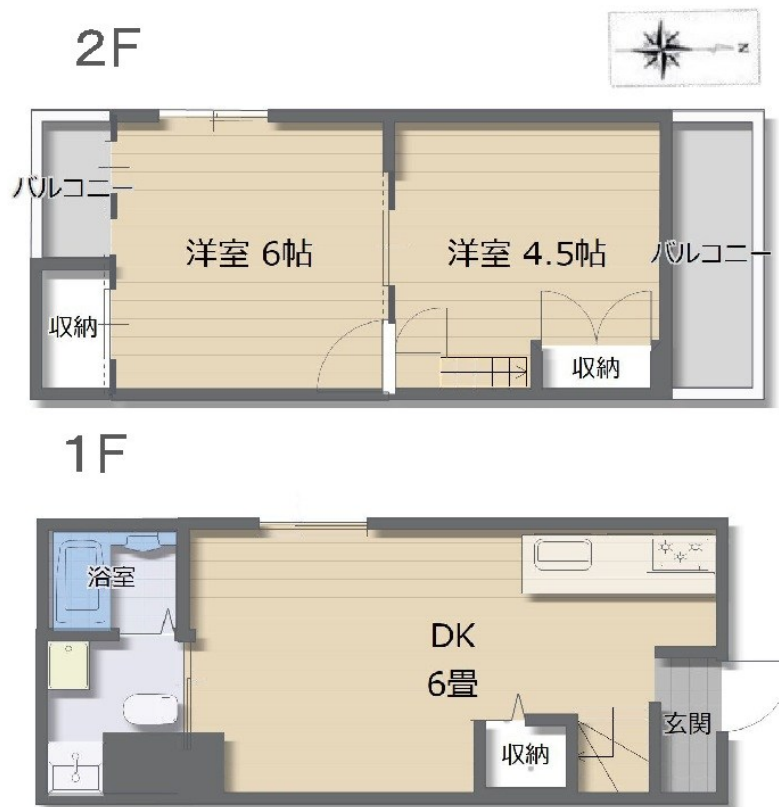
【外観】

【間取り図】

NO IMAGE
写真は準備中です。



(株)三島コーポレーション 阪急高槻店



物件種目	戸建		
物件所在地	大阪府高槻市天川新町		
交通	阪急京都線 高槻市駅 徒歩20分		
土地面積	31.46㎡ (約9.51坪)	他に私道面積	無し
建物面積	38.16㎡ (約11.54坪)	地目	宅地
構造規模	木造2階建		
築年月	1971年9月	都市計画	市街化区域
用途地域	第二種中高層住居専用地域		
建ぺい率	60%	容積率	200%
土地権利	所有権		
法令上の制限			
現況	空き	引渡日	即時
接道状況			
建築確認番号		開発許可番号	
設備	都市ガス / 公共下水 / 水道:公営		
周辺施設	コーヨー高槻南店 1001m / mandai(万代) 高槻春日店 1065m / ファミリーマート高槻天川新町店 192m / 高槻市立松原幼稚園 600m / 認定こども園藤の里保育園 1008m / 高槻市立大冠小学校 731m		
その他費用			
備考			

現況と異なる場合には現況を優先します。 間取りの「S」はサービスルーム(納戸)です。
価格は物件の代金総額を表示しており、消費税が課税される場合は税込と表記の上、税込価格で表示しております。

取引条件の有効期限:2026年8月2日

No.HT0011503

お問合せ先



大阪府知事(12)第21564号
(社)大阪府宅地建物取引業協会、(社)全国宅地建物取引業協会会員、関西不動産情報センター

株式会社三島コーポレーション 阪急高槻店

TEL:0120-340-819 FAX:072-673-8120

大阪府高槻市城北町2丁目11-5

URL:<http://www.mishima-baibai.jp/>
E-Mail:hantaka@mishima-corp.co.jp

取引態様:媒介(仲介)

