

# FOR SALE

価格	間取りタイプ
1,980万円	10SLDK



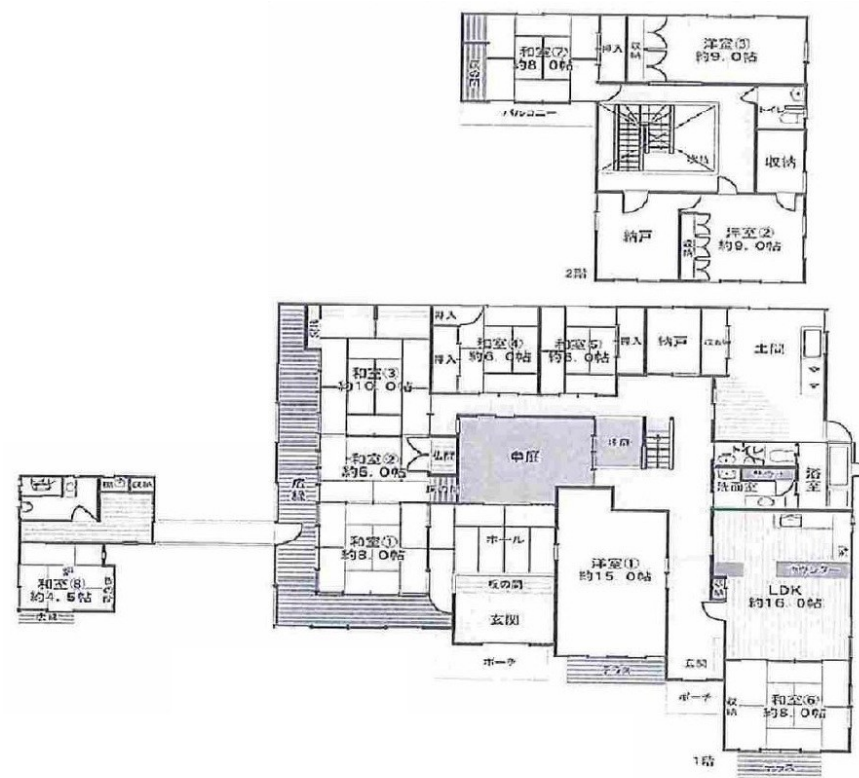
【外観】

【間取り図】

NO IMAGE  
写真は準備中です。



(株)三島コーポレーション 阪急高槻店



物件種目	戸建		
物件所在地	大阪府高槻市唐崎中1丁目		
交通	京阪本線 枚方市駅 バス13分 バス停:唐崎 バス停徒歩5分 阪急京都線 高槻市駅 バス18分 バス停:唐崎西口 バス停徒歩7分 阪急京都線 茨木市駅 バス24分 バス停:唐崎 バス停徒歩5分		
土地面積	1576.85㎡ (約476.99坪)	他に私道面積	
建物面積	400.16㎡ (約121.04坪)	地目	宅地
構造規模	木造2階建		
築年月	1986年12月	都市計画	市街化調整区域
用途地域	無指定		
建ぺい率	60%	容積率	200%
土地権利	所有権		
法令上の制限			
現況	空き	引渡日	相談
接道状況	南4.3m公道 間口4.8m		
建築確認番号		開発許可番号	
設備	都市ガス / 公共下水 / 水道:公営		
周辺施設	セブンイレブン 高槻唐崎北店 524m / ホームセンターコーナン高槻店 1372m / MARUYASU(マリュア) 玉川店 1162m / 高槻市立玉川幼稚園 1482m / 高槻市立三箇牧小学校 1360m / 高槻市立第七中学校 1743m		
その他費用			
備考			

現況と異なる場合には現況を優先します。 間取りの「S」はサービスルーム（納戸）です。  
価格は物件の代金総額を表示しており、消費税が課税される場合は税込と表記の上、税込価格で表示しております。

取引条件の有効期限:2026年3月18日

No.HT0011399

お問合せ先



大阪府知事（11）第21564号  
(社) 大阪府宅地建物取引業協会、(社) 全国宅地建物取引業協会会員、関西不動産情報センター

株式会社三島コーポレーション 阪急高槻店

TEL:0120-340-819 FAX:072-673-8120

大阪府高槻市城北町2丁目11-5

URL:<http://www.mishima-baibai.jp/>

E-Mail:[hantaka@mishima-corp.co.jp](mailto:hantaka@mishima-corp.co.jp)

取引態様:媒介(仲介)

