

FOR SALE

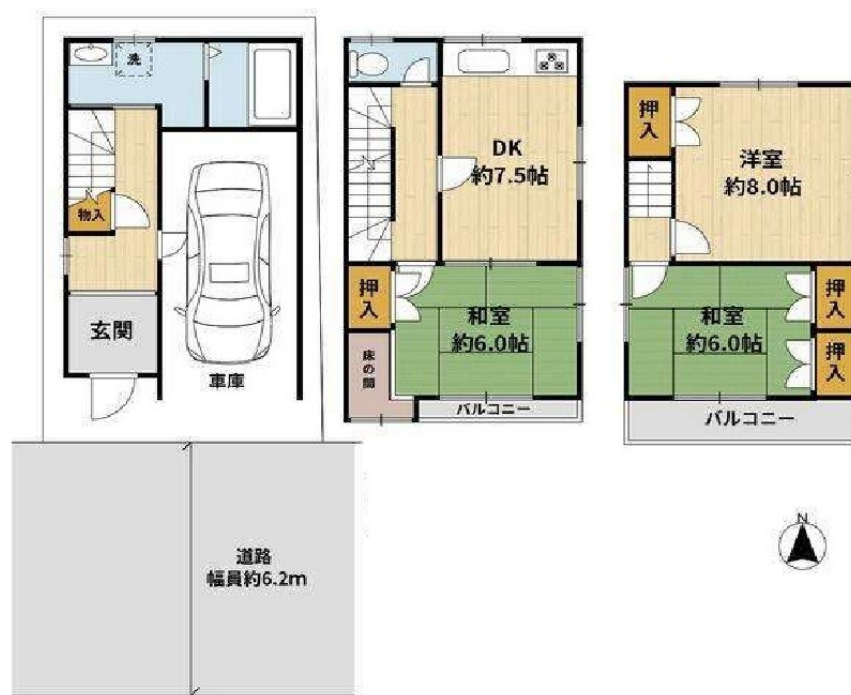
価格	間取りタイプ
1,350万円	3DK



【外観】



【間取り図】



物件種目	戸建		
物件所在地	大阪府高槻市竹の内町		
交通	阪急京都線 高槻市駅 バス12分 バス停:南大樋 バス停徒歩1分 東海道・山陽本線 高槻駅 バス13分 バス停:北大塚 バス停徒歩7分		
土地面積	44.94㎡ (約13.59坪)	他に私道面積	無し
建物面積	88.28㎡ (約26.70坪)	地目	宅地
構造規模	木造3階建		
築年月	1992年10月	都市計画	市街化区域
用途地域	第一種中高層住居専用地域		
建ぺい率	60%	容積率	200%
土地権利	所有権		
法令上の制限			
現況	空き	引渡日	相談
接道状況	南6.2m公道 間口5.4m		
建築確認番号		開発許可番号	
設備	オートバス / トイレ:温水洗浄便座 / 都市ガス / 公共下水 / 水道:公営		
周辺施設	フレッシュバー 高槻辻子店 292m / mandai(万代) 高槻大塚店 613m / スパ-マーケット ロー 高槻店 934m / 高槻市立南大冠幼稚園 728m / 高槻市立大塚保育所 933m / 高槻市立竹の内小学校 178m		
その他費用			
備考			

現況と異なる場合には現況を優先します。 間取りの「S」はサービスルーム（納戸）です。
価格は物件の代金総額を表示しており、消費税が課税される場合は税込と表記の上、 税込価格で表示しております。

取引条件の有効期限:2026年2月26日

No.HT0011337

お問合せ先



大阪府知事（11）第21564号
(社) 大阪府宅地建物取引業協会、(社) 全国宅地建物取引業協会会員、関西不動産情報センター
株式会社三島コーポレーション 阪急高槻店
TEL:0120-340-819
大阪府高槻市城北町 2丁目11-5

URL:<http://www.mishima-baibai.jp/>
E-Mail:hantaka@mishima-corp.co.jp

担当:菊永 純一
取引態様:媒介(仲介)

