

FOR SALE

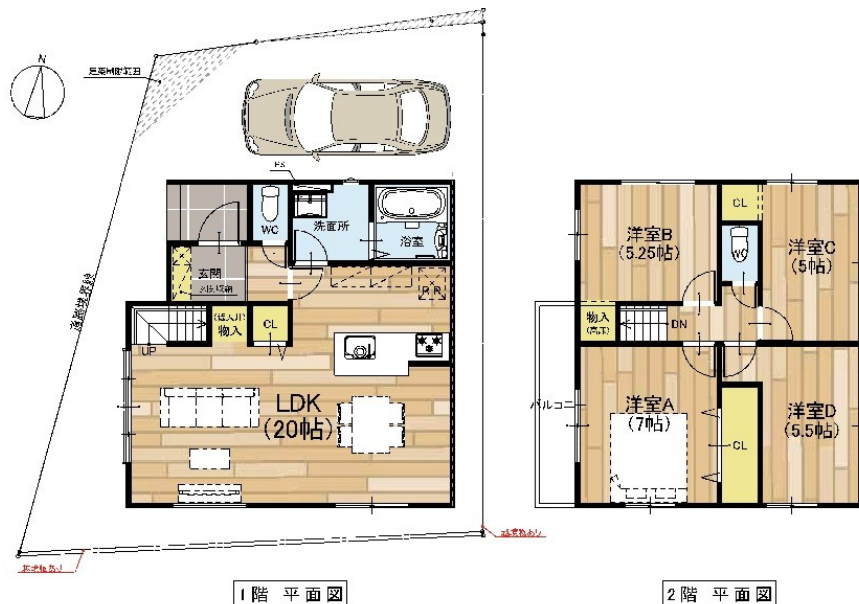
価格	間取りタイプ
4,298万円	4LDK



【外観】



【間取り図】



物件種目	戸建		
物件所在地	大阪府高槻市下田部町2丁目		
交通	阪急京都線 高槻市駅 バス12分 バス停:二十 バス停徒歩2分 阪急京都線 高槻市駅 徒歩29分 東海道・山陽本線 高槻駅 徒歩30分		
土地面積	101.7㎡ (約30.76坪)	他に私道面積	1.83㎡
建物面積	94.39㎡ (約28.55坪)	地目	宅地
構造規模	木造2階建		
築年月	2026年5月中旬	都市計画	市街化区域
用途地域	工業地域		
建ぺい率	60%	容積率	200%
土地権利	所有権		
法令上の制限			
現況	未完成	引渡日	2026年5月下旬予定
接道状況	西4.72m公道 北4.0m公道		
建築確認番号	第R07確認建築IPEC70086号	開発許可番号	
設備	食器洗浄乾燥機 / 浴室乾燥 / 都市ガス / 公共下水 / 水道:公営		
周辺施設	業務スパー - 下田部店 577m / スパーマーケット コミヤ 高槻西冠店 776m / 関西スパー - 西冠店 1006m / 高槻市立芝生保育所 1258m / 高槻市立芝生幼稚園 1260m / 高槻市立桜台小学校 1068m		
その他費用			
備考			

現況と異なる場合には現況を優先します。 間取りの「S」はサービスルーム(納戸)です。
 価格は物件の代金総額を表示しており、消費税が課税される場合は税込と表記の上、税込価格で表示しております。

取引条件の有効期限:2026年5月13日

No.HT0011328

お問合せ先



大阪府知事(12)第21564号
 (社)大阪府宅地建物取引業協会、(社)全国宅地建物取引業協会会員、関西不動産情報センター

株式会社三島コーポレーション 阪急高槻店

TEL:0120-340-819 FAX:072-673-8120

大阪府高槻市城北町2丁目11-5

URL:<http://www.mishima-baibai.jp/>
 E-Mail:hantaka@mishima-corp.co.jp

取引態様:媒介(仲介)

