

FOR SALE

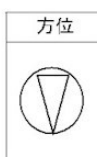
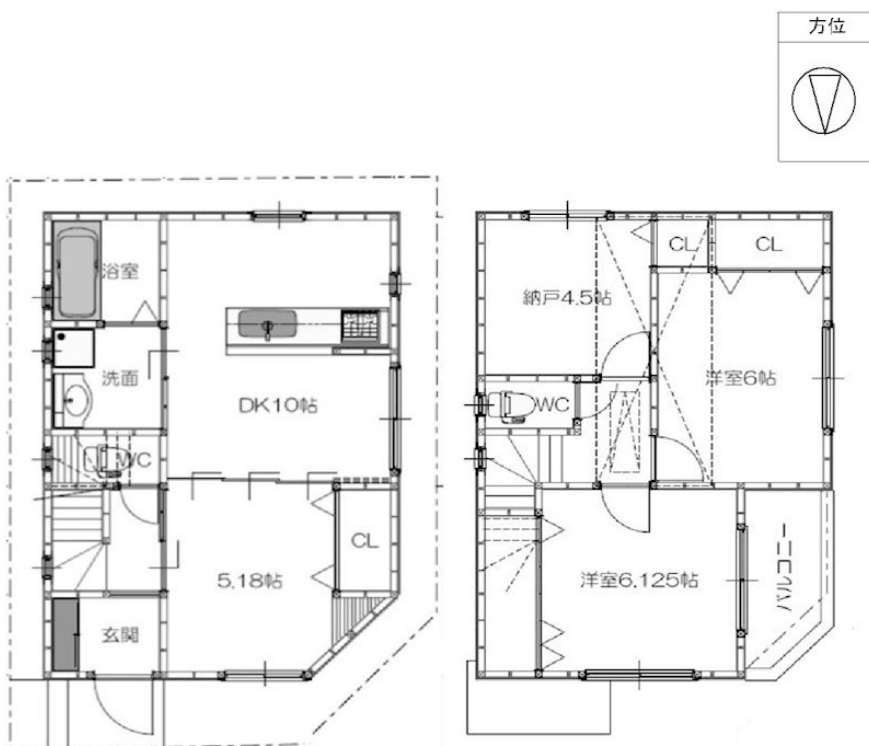
価格	間取りタイプ
4,280万円	3SDK



【外観】



【間取り図】



物件種目	戸建		
物件所在地	大阪府高槻市若松町		
交通	阪急京都線 高槻市駅 徒歩30分 阪急京都線 高槻市駅 バス10分 バス停:若松町 バス停徒歩2分 東海道・山陽本線 高槻駅 バス14分 バス停:若松町 バス停徒歩2分		
土地面積	59.27㎡ (約17.92坪)	他に私道面積	
建物面積	77.44㎡ (約23.42坪)	地目	宅地
構造規模	木造2階建		
築年月	2026年5月	都市計画	市街化区域
用途地域	準工業地域		
建ぺい率	60%	容積率	200%
土地権利	所有権		
法令上の制限			
現況	未完成	引渡日	2026年6月
接道状況	西6.0m公道	北4.0m公道	
建築確認番号	第REJ25411-36046号	開発許可番号	
設備	都市ガス / 公共下水 / 水道:公営		
周辺施設	パロー高槻店 36m / 関西スーパー西冠店 756m / スパマーケットコ/ミ 高槻西冠店 1018m / 高槻市立春日保育所 427m / 高槻市立西大冠幼稚園 757m / 高槻市立若松小学校 69m		
その他費用			
備考			

現況と異なる場合には現況を優先します。 間取りの「S」はサービスルーム(納戸)です。
価格は物件の代金総額を表示しており、消費税が課税される場合は税込と表記の上、税込価格で表示しております。

取引条件の有効期限:2026年7月1日

No.HT0011189

お問合せ先



大阪府知事(12)第21564号
(社)大阪府宅地建物取引業協会、(社)全国宅地建物取引業協会会員、関西不動産情報センター

株式会社三島コーポレーション 阪急高槻店

TEL:0120-340-819 FAX:072-673-8120

大阪府高槻市城北町2丁目11-5

URL:<http://www.mishima-baibai.jp/>
E-Mail:hantaka@mishima-corp.co.jp

取引態様:媒介(仲介)

