

FOR SALE

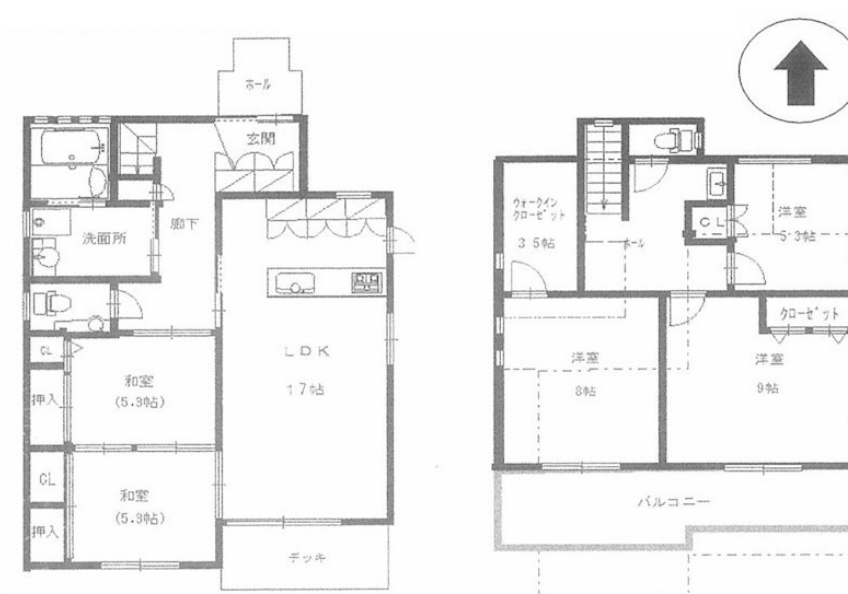
価格	間取りタイプ
6,980万円	5SLDK



【外観】



【間取り図】



物件種目	戸建		
物件所在地	大阪府高槻市天王町		
交通	阪急京都線 高槻市駅 徒歩15分 東海道・山陽本線 高槻駅 徒歩23分 阪急京都線 高槻市駅 バス4分 バス停:天王町 バス停徒歩2分		
土地面積	160.02㎡ (約48.4坪)	他に私道面積	無し
建物面積	129.32㎡ (約39.11坪)	地目	宅地
構造規模	木造2階建		
築年月	2010年12月	都市計画	市街化区域
用途地域	第一種低層住居専用地域		
建ぺい率	50%	容積率	100%
土地権利	所有権		
法令上の制限			
現況	空き	引渡日	相談
接道状況	北5.0m公道 間口9.59m		
建築確認番号		開発許可番号	
設備	IHクッキングヒーター / 床暖房 / オール電化 / 公共下水 / 水道:公営		
周辺施設	業務スーパー高槻店 563m / mandai(万代) 高槻緑町店 640m / 高槻グリーンプレイス 203m / 高槻市立松原幼稚園 763m / 高槻市立磐手保育所 1445m / 高槻市立北大冠小学校 436m		
その他費用			
備考			

現況と異なる場合には現況を優先します。 間取りの「S」はサービスルーム（納戸）です。
価格は物件の代金総額を表示しており、消費税が課税される場合は税込と表記の上、 税込価格で表示しております。

お問合せ先



大阪府知事（11）第21564号
(社) 大阪府宅地建物取引業協会、(社) 全国宅地建物取引業協会会員、関西不動産情報センター
株式会社三島コーポレーション 阪急高槻店
TEL:0120-340-819
大阪府高槻市城北町2丁目11-5

URL:<http://www.mishima-baibai.jp/>
E-Mail:hantaka@mishima-corp.co.jp

取引態様:媒介(仲介)

取引条件の有効期限:2026年1月4日

No.HT0011181

