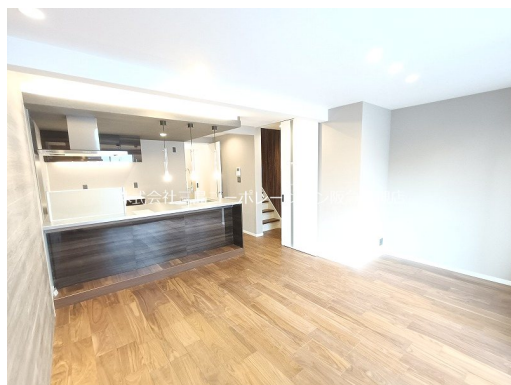


# FOR SALE

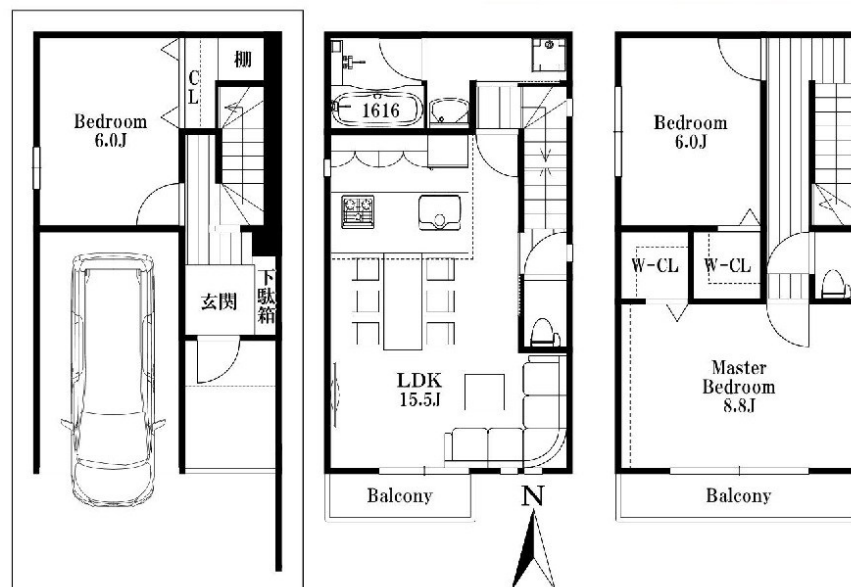
価格	間取りタイプ
3,280万円	3LDK



【外観】



【間取り図】



物件種目	戸建		
物件所在地	大阪府高槻市芝生町 1 丁目		
交通	阪急京都線 富田（大阪）駅 徒歩39分 阪急京都線 高槻市駅 バス13分 バス停:芝生住宅東口 バス停徒歩5分 阪急京都線 富田（大阪）駅 バス12分 バス停:車庫前 バス停徒歩8分		
土地面積	61.25㎡ (約18.52坪)	他に私道面積	
建物面積	109.35㎡ (約33.07坪)	地目	宅地
構造規模	その他3階建		
築年月	1989年8月	都市計画	市街化区域
用途地域	第一種中高層住居専用地域		
建ぺい率	60%	容積率	200%
土地権利	所有権		
法令上の制限	景観法		
現況	空き	引渡日	即時
接道状況	南4.7m公道 間口5.4m		
建築確認番号		開発許可番号	
設備	都市ガス / 公共下水 / 水道:公営		
周辺施設	サンディ 高槻芝生店 1070m / セブンス 高槻体育館前店 465m / ホームセンター 高槻店 800m / 高槻市立芝生幼稚園 854m / 下田部保育園 1446m / 高槻市立芝生小学校 731m		
その他費用			
備考			

現況と異なる場合には現況を優先します。 間取りの「S」はサービスルーム（納戸）です。  
価格には物件の代金総額を表示しており、消費税が課税される場合は税込と表記の上、 税込価格で表示しております。

取引条件の有効期限:2026年1月8日

No.HT0011177

お問合せ先



大阪府知事（11）第21564号  
(社) 大阪府宅地建物取引業協会、(社) 全国宅地建物取引業協会会員、関西不動産情報センター  
**株式会社三島コーポレーション 阪急高槻店**  
TEL:0120-340-819  
大阪府高槻市城北町 2 丁目11 - 5

URL:<http://www.mishima-baibai.jp/>  
E-Mail:[hantaka@mishima-corp.co.jp](mailto:hantaka@mishima-corp.co.jp)

取引態様:媒介(仲介)

