

# FOR SALE

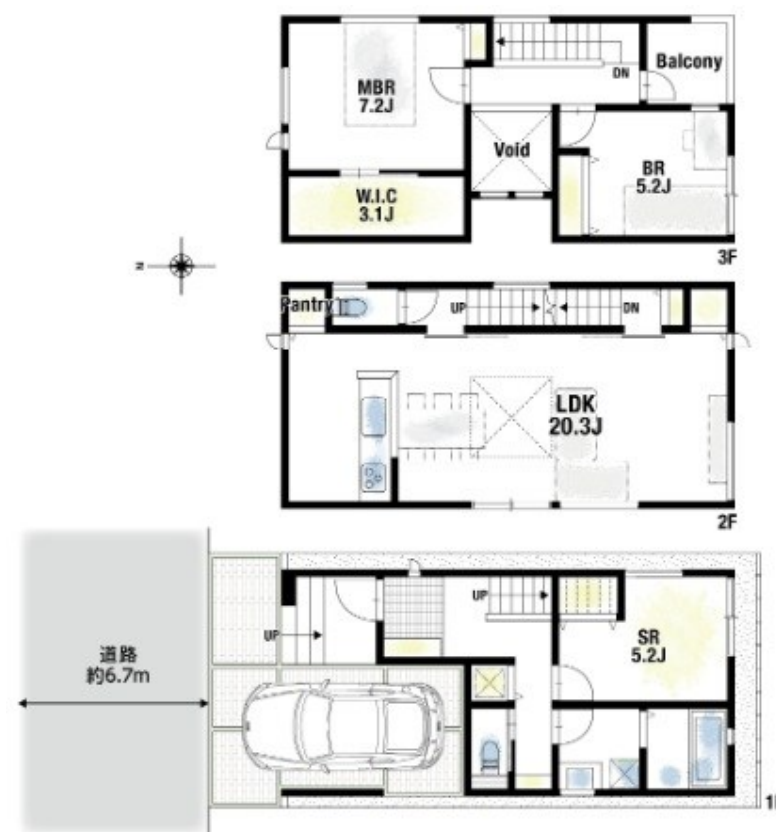
価格	間取りタイプ
3,980万円	2SLDK



【外観】



【間取り図】



物件種目	戸建		
物件所在地	大阪府高槻市芝生町 1 丁目		
交通	阪急京都線 高槻市駅 バス12分 バス停:芝生住宅東口 バス停徒歩2分		
土地面積	60.03㎡ (約18.15坪)	他に私道面積	無し
建物面積	115.56㎡ (約34.95坪)	地目	宅地
構造規模	木造2階建		
築年月	2026年4月	都市計画	市街化区域
用途地域	第一種中高層住居専用地域		
建ぺい率	60%	容積率	200%
土地権利	所有権		
法令上の制限	宅地造成等規制法 / 景観法 / 都市再生特別措置法		
現況	未完成	引渡日	相談
接道状況	北6.7m公道 間口5.2m		
建築確認番号	第R 0 7 確認建築IPEC70052号	開発許可番号	
設備	都市ガス / 公共下水 / 水道:公営		
周辺施設	サンディ 高槻芝生店 501m / 業務スパー 下田部店 1087m / セブンイレブン 高槻芝生町3丁目店 164m / 高槻市立芝生幼稚園 805m / 高槻市立芝生保育所 965m / 高槻市立芝生小学校 682m		
その他費用			
備考			

現況と異なる場合には現況を優先します。 間取りの「S」はサービスルーム（納戸）です。  
価格は物件の代金総額を表示しており、消費税が課税される場合は税込と表記の上、 税込価格で表示しております。

取引条件の有効期限:2026年2月11日

No.HT0011129

お問合せ先



大阪府知事（11）第21564号  
(社) 大阪府宅地建物取引業協会、(社) 全国宅地建物取引業協会会員、関西不動産情報センター  
**株式会社三島コーポレーション 阪急高槻店**  
TEL:0120-340-819  
大阪府高槻市城北町 2 丁目11 - 5

URL:<http://www.mishima-baibai.jp/>  
E-Mail:[hantaka@mishima-corp.co.jp](mailto:hantaka@mishima-corp.co.jp)

取引態様:媒介(仲介)

