

# FOR SALE

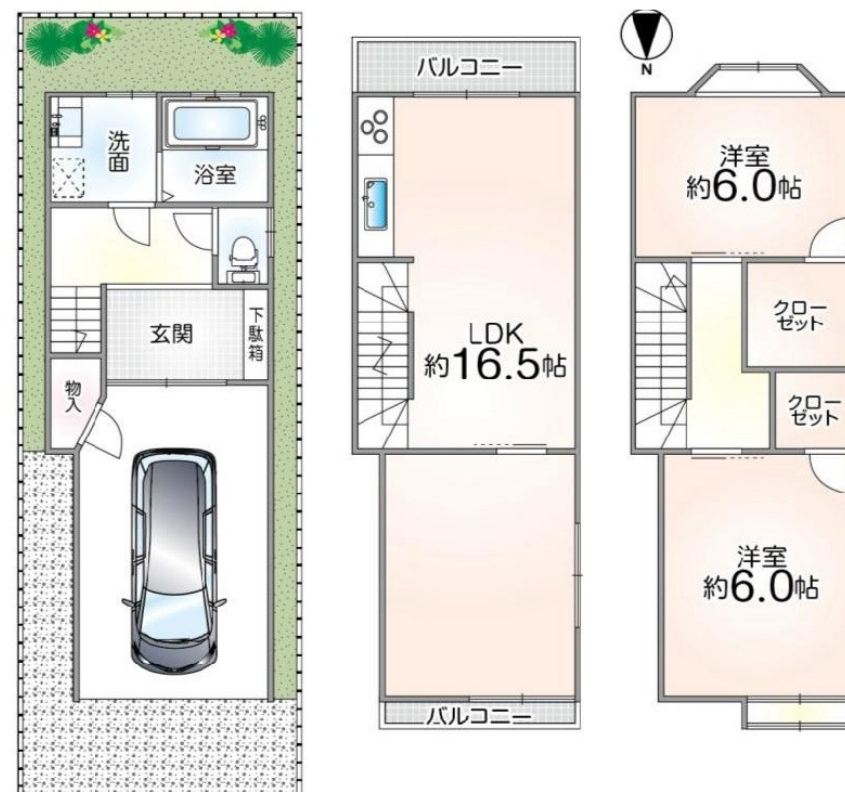
価格	間取りタイプ
1,880万円	3LDK



【外観】



【間取り図】



物件種目	戸建		
物件所在地	大阪府高槻市日向町		
交通	阪急京都線 高槻市駅 徒歩22分		
土地面積	42.88㎡ (約12.97坪)	他に私道面積	無し
建物面積	82.02㎡ (約24.81坪)	地目	宅地
構造規模	その他3階建		
築年月	1993年6月	都市計画	市街化区域
用途地域	第一種中高層住居専用地域		
建ぺい率	60%	容積率	160%
土地権利	所有権		
法令上の制限	景観法		
現況	空き	引渡日	相談
接道状況	北4.0m公道 間口3.6m		
建築確認番号		開発許可番号	
設備	都市ガス / 公共下水 / 水道:公営		
周辺施設	mandai(万代) 高槻春日店 355m / KOHYO(コヨー) 高槻南店 1322m / ドン・キホーテ高槻店 907m / 高槻市立春日保育所 840m / 高槻市立松原幼稚園 773m / 高槻市立大冠小学校 238m		
その他費用			
備考			

現況と異なる場合には現況を優先します。 間取りの「S」はサービスルーム（納戸）です。  
価格は物件の代金総額を表示しており、消費税が課税される場合は税込と表記の上、税込価格で表示しております。

取引条件の有効期限:2026年2月25日

No.HT0011090

お問合せ先



大阪府知事（11）第21564号  
(社) 大阪府宅地建物取引業協会、(社) 全国宅地建物取引業協会会員、関西不動産情報センター  
**株式会社三島コーポレーション 阪急高槻店**  
TEL:0120-340-819  
大阪府高槻市城北町2丁目11-5

URL:<http://www.mishima-baibai.jp/>  
E-Mail:[hantaka@mishima-corp.co.jp](mailto:hantaka@mishima-corp.co.jp)

取引態様:媒介(仲介)

