

FOR SALE

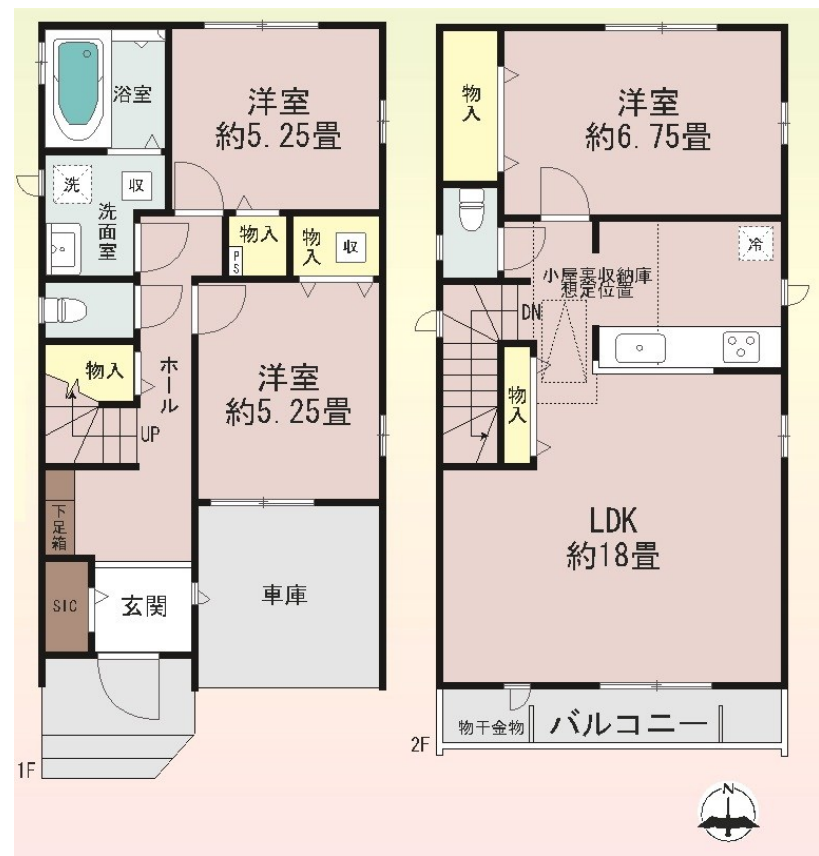
価格	間取りタイプ
2,990万円	3LDK



【外観】



【間取り図】



物件種目	戸建		
物件所在地	大阪府高槻市柱本6丁目		
交通	阪急京都線 茨木市駅 バス20分 バス停:柱本団地 バス停徒歩5分 阪急京都線 高槻市駅 バス26分 バス停:柱本 バス停徒歩5分 東海道・山陽本線 高槻駅 バス32分 バス停:柱本 バス停徒歩5分		
土地面積	81.51㎡ (約24.65坪)	他に私道面積	無し
建物面積	97.17㎡ (約29.39坪)	地目	宅地
構造規模	木造2階建		
築年月	2025年11月	都市計画	市街化区域
用途地域	第一種中高層住居専用地域		
建ぺい率	60%	容積率	200%
土地権利	所有権		
法令上の制限	宅地造成等規制法 / 景観法		
現況	新築	引渡日	即時
接道状況	南6.2m公道 間口6.24m		
建築確認番号	第KS125-6120-51470号	開発許可番号	
設備	都市ガス / 公共下水 / 水道:公営		
周辺施設	食品館77 柱本店 433m / セブンイレブン 高槻柱本店 280m / 認定こども園柱本保育園こども未来学舎 358m / 高槻市立柱本小学校 145m / 高槻市立第七中学校 1909m / 高槻柱本郵便局 477m		
その他費用			
備考			

現況と異なる場合には現況を優先します。 間取りの「S」はサービスルーム（納戸）です。
価格は物件の代金総額を表示しており、消費税が課税される場合は税込と表記の上、 税込価格で表示しております。

取引条件の有効期限:2026年1月3日

No.HT0011084

お問合せ先



大阪府知事（11）第21564号
(社) 大阪府宅地建物取引業協会、(社) 全国宅地建物取引業協会会員、関西不動産情報センター
株式会社三島コーポレーション 阪急高槻店
TEL:0120-340-819
大阪府高槻市城北町2丁目11-5

URL:<http://www.mishima-baibai.jp/>
E-Mail:hantaka@mishima-corp.co.jp

担当:菊永 純一
取引態様:媒介(仲介)

