

FOR SALE

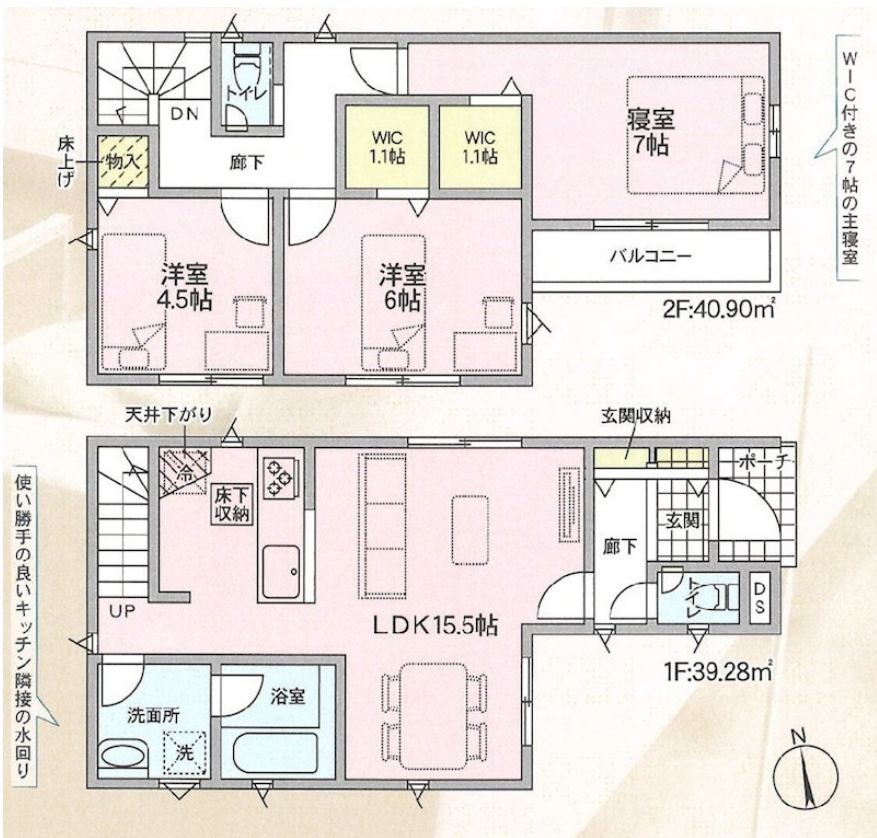
価格	間取りタイプ
3,150万円	3LDK



【外観】



【間取り図】



物件種目	戸建		
物件所在地	大阪府高槻市竹の内町		
交通	阪急京都線 高槻市駅 バス13分 バス停:北大塚 バス停徒歩7分 東海道・山陽本線 高槻駅 バス15分 バス停:北大塚 バス停徒歩7分 京阪本線 枚方市駅 バス8分 バス停:竹の内町 バス停徒歩7分		
土地面積	78.0㎡ (約23.59坪)	他に私道面積	
建物面積	80.18㎡ (約24.25坪)	地目	宅地
構造規模	木造2階建		
築年月	2026年1月	都市計画	市街化区域
用途地域	第一種中高層住居専用地域		
建ぺい率	60%	容積率	188%
土地権利	所有権		
法令上の制限	宅地造成等規制法		
現況	新築	引渡日	即時
接道状況	東4.71m公道 間口6.29m		
建築確認番号	第R07SHC119533号	開発許可番号	
設備	浴室乾燥 / トイレ:温水洗浄便座 / ウォークインクローゼット / 複層ガラス / TVインターホン / 都市ガス / 公共下水 / 水道:公営		
周辺施設	フレッシュザ・高槻辻子店 613m / mandai(万代) 高槻大塚店 617m / カインズホーム 高槻店 829m / 高槻市立南大冠幼稚園 732m / 高槻市立大塚保育所 937m / 高槻市立竹の内小学校 382m		
その他費用			
備考			

現況と異なる場合には現況を優先します。 間取りの「S」はサービスルーム（納戸）です。
価格は物件の代金総額を表示しており、消費税が課税される場合は税込と表記の上、税込価格で表示しております。

取引条件の有効期限:2026年2月15日

No.HT0011033

お問合せ先



大阪府知事（11）第21564号
(社) 大阪府宅地建物取引業協会、(社) 全国宅地建物取引業協会会員、関西不動産情報センター
株式会社三島コーポレーション 阪急高槻店
TEL:0120-340-819
大阪府高槻市城北町2丁目11-5

URL:<http://www.mishima-baibai.jp/>
E-Mail:hantaka@mishima-corp.co.jp

取引態様:媒介(仲介)

