

FOR SALE

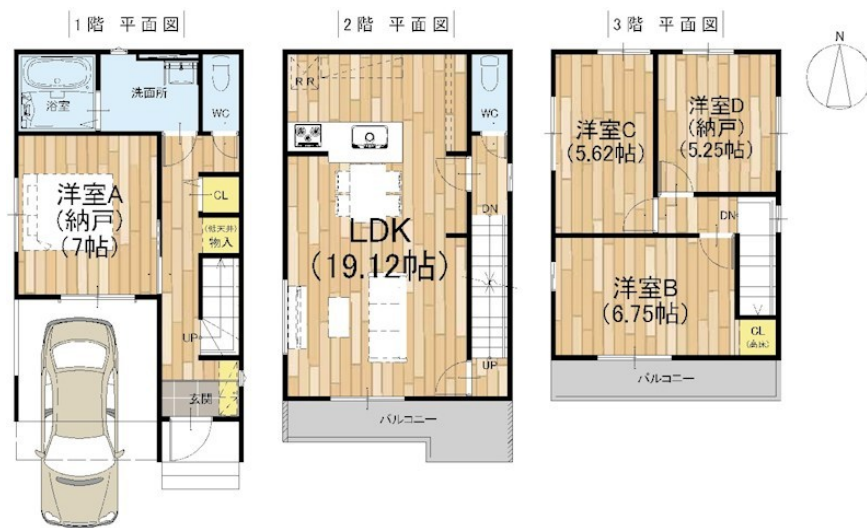
| 価格 | 間取りタイプ |
|---------|--------|
| 4,398万円 | 2SLDK |



【外観】



【間取り図】



| 物件種目 | 戸建 | | |
|--------|--|--------|-------|
| 物件所在地 | 大阪府高槻市日向町 | | |
| 交通 | 阪急京都線 高槻市駅 徒歩22分 東海道・山陽本線 高槻駅 徒歩31分 阪急京都線 高槻市駅 バス6分 バス停:春日町 バス停徒歩5分 | | |
| 土地面積 | 75.33㎡ (約22.78坪) | 他に私道面積 | 無し |
| 建物面積 | 105.15㎡ (約31.80坪) | 地目 | 宅地 |
| 構造規模 | 木造3階建 | | |
| 築年月 | 2025年12月 | 都市計画 | 市街化区域 |
| 用途地域 | 第一種中高層住居専用地域 | | |
| 建ぺい率 | 60% | 容積率 | 200% |
| 土地権利 | 所有権 | | |
| 法令上の制限 | | | |
| 現況 | 新築 | 引渡日 | 即時 |
| 接道状況 | 南4.01m公道 間口6.36m | | |
| 建築確認番号 | 第R07確認建築IPEC70032号 | 開発許可番号 | |
| 設備 | 都市ガス / 公共下水 / 水道:公営 | | |
| 周辺施設 | mandai(万代) 高槻春日店 374m / KOHYO(コヨー) 高槻南店 1247m / スパ-マーケット R- 高槻店 1202m / 高槻市立松原幼稚園 754m / 高槻市立春日保育所 859m / 高槻市立大冠小学校 251m | | |
| その他費用 | | | |
| 備考 | | | |

現況と異なる場合には現況を優先します。 間取りの「S」はサービスルーム（納戸）です。
価格は物件の代金総額を表示しており、消費税が課税される場合は税込と表記の上、 税込価格で表示しております。

取引条件の有効期限:2026年2月18日

No.HT0010947

お問合せ先



大阪府知事（11）第21564号
(社) 大阪府宅地建物取引業協会、(社) 全国宅地建物取引業協会会員、関西不動産情報センター
株式会社三島コーポレーション 阪急高槻店
TEL:0120-340-819
大阪府高槻市城北町 2丁目11-5

URL:<http://www.mishima-baibai.jp/>
E-Mail:hantaka@mishima-corp.co.jp

取引態様:媒介(仲介)

