

# FOR SALE

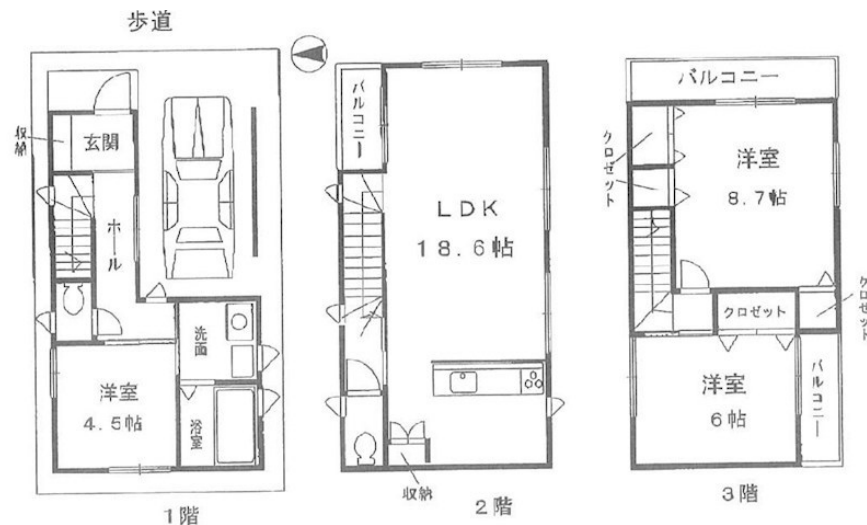
価格	間取りタイプ
3,680万円	3LDK



【外観】



【間取り図】



物件種目	戸建		
物件所在地	大阪府高槻市西冠2丁目		
交通	阪急京都線 高槻市駅 徒歩23分 東海道・山陽本線 高槻駅 徒歩34分 阪急京都線 高槻市駅 バス10分 バス停:若松町 バス停徒歩4分		
土地面積	56.22㎡ (約17.0坪)	他に私道面積	無し
建物面積	91.9㎡ (約27.79坪)	地目	宅地
構造規模	木造3階建		
築年月	2025年12月中旬	都市計画	市街化区域
用途地域	第一種住居地域		
建ぺい率	60%	容積率	200%
土地権利	所有権		
法令上の制限			
現況	未完成	引渡日	2026年1月
接道状況	東5.0m公道 間口5.91m		
建築確認番号	第R07確認建築PLN奈支0258号	開発許可番号	
設備	都市ガス / 公共下水 / 水道:公営		
周辺施設	スーパーマーケットロー 高槻店 269m / 関西スパー 西冠店 615m / スーパーマーケットコミヤ 高槻西冠店 1021m / 高槻市立春日保育所 226m / 高槻市立西大冠幼稚園 535m / 高槻市立若松小学校 236m		
その他費用			
備考			

現況と異なる場合には現況を優先します。 間取りの「S」はサービスルーム（納戸）です。  
価格は物件の代金総額を表示しており、消費税が課税される場合は税込と表記の上、税込価格で表示しております。

取引条件の有効期限:2026年2月25日

No.HT0010909

お問合せ先



大阪府知事（11）第21564号  
(社) 大阪府宅地建物取引業協会、(社) 全国宅地建物取引業協会会員、関西不動産情報センター  
**株式会社三島コーポレーション 阪急高槻店**  
TEL:0120-340-819  
大阪府高槻市城北町2丁目11-5

URL:<http://www.mishima-baibai.jp/>  
E-Mail:[hantaka@mishima-corp.co.jp](mailto:hantaka@mishima-corp.co.jp)

取引態様:媒介(仲介)

