

FOR SALE

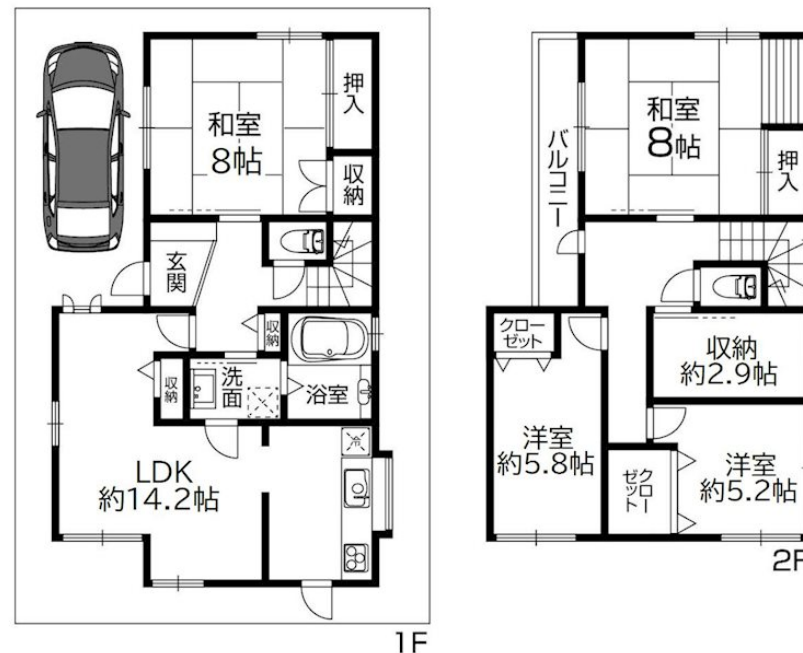
価格	間取りタイプ
3,080万円(税込)	4SLDK



【外観】



【間取り図】



物件種目	戸建		
物件所在地	大阪府高槻市大塚町 2 丁目		
交通	阪急京都線 高槻市駅 バス13分 バス停:北大塚 バス停徒歩8分 京阪本線 枚方公園駅 バス5分 バス停:北大塚 バス停徒歩9分		
土地面積	119.21㎡ (約36.06坪)	他に私道面積	無し
建物面積	117.42㎡ (約35.51坪)	地目	宅地
構造規模	木造2階建		
築年月	1999年4月	都市計画	市街化区域
用途地域	第一種中高層住居専用地域		
建ぺい率	60%	容積率	200%
土地権利	所有権		
法令上の制限			
現況	空き	引渡日	即時
接道状況	西6.0m公道 間口8.2m		
建築確認番号		開発許可番号	
設備	食器洗浄乾燥機 / トイレ有 / 一部フローリング / TVインターホン / 都市ガス / 公共下水 / 水道:公営		
周辺施設	E17屋大塚店 429m / mandai(万代) 高槻大塚店 428m / フレッシュバー 高槻辻子店 1273m / 高槻市立大塚保育所 206m / 高槻市立南大冠幼稚園 553m / 高槻市立南大冠小学校 399m		
その他費用			
備考			

現況と異なる場合には現況を優先します。 間取りの「S」はサービスルーム（納戸）です。
価格は物件の代金総額を表示しており、消費税が課税される場合は税込と表記の上、 税込価格で表示しております。

お問合せ先



大阪府知事（11）第21564号
(社) 大阪府宅地建物取引業協会、(社) 全国宅地建物取引業協会会員、関西不動産情報センター

株式会社三島コーポレーション 阪急高槻店

TEL:0120-340-819

大阪府高槻市城北町 2 丁目11 - 5

URL:<http://www.mishima-baibai.jp/>
E-Mail:hantaka@mishima-corp.co.jp

担当:菊永 純一
取引態様:媒介(仲介)

取引条件の有効期限:2026年2月25日

No.HT0010886

