

FOR SALE

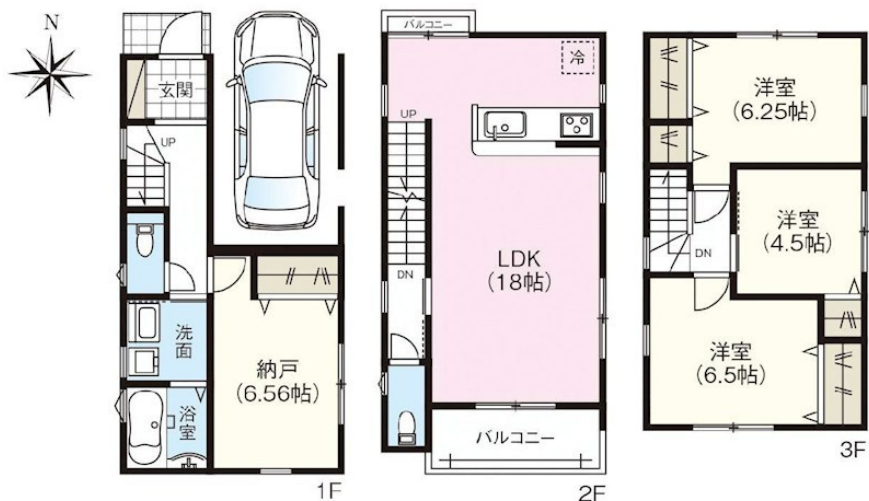
価格	間取りタイプ
3,090万円	3SLDK



【外観】



【間取り図】



物件種目	戸建		
物件所在地	大阪府高槻市野田3丁目		
交通	阪急京都線 高槻市駅 徒歩24分 東海道・山陽本線 高槻駅 徒歩31分 阪急京都線 高槻市駅 バス12分 バス停:六中前 バス停徒歩3分		
土地面積	68.71㎡ (約20.78坪)	他に私道面積	無し
建物面積	110.42㎡ (約33.40坪)	地目	宅地
構造規模	木造3階建		
築年月	2025年10月	都市計画	市街化区域
用途地域	第一種住居地域		
建ぺい率	60%	容積率	200%
土地権利	所有権		
法令上の制限			
現況	新築	引渡日	即時
接道状況	北4.26m公道		
建築確認番号	第トラスト25-0454号	開発許可番号	
設備	浄水器 / 浴室乾燥 / 風呂一坪以上 / 複層ガラス / TVインターホン / 都市ガス / 公共下水 / 水道:公営		
周辺施設	ファミリーマート 高槻天川新町店 441m / KOHYO(コ-ヨ-) 高槻南店 1240m / mandai(万代) 高槻緑町店 1446m / 高槻市立松原幼稚園 836m / 認定こども園藤の里保育園 1244m / 高槻市立北大冠小学校 786m		
その他費用			
備考			

現況と異なる場合には現況を優先します。 間取りの「S」はサービスルーム(納戸)です。
価格は物件の代金総額を表示しており、消費税が課税される場合は税込と表記の上、税込価格で表示しております。

取引条件の有効期限:2026年7月29日

No.HT0010810

お問合せ先



大阪府知事(12)第21564号
(社)大阪府宅地建物取引業協会、(社)全国宅地建物取引業協会会員、関西不動産情報センター

株式会社三島コーポレーション 阪急高槻店

TEL:0120-340-819 FAX:072-673-8120

大阪府高槻市城北町2丁目11-5

URL:<http://www.mishima-baibai.jp/>
E-Mail:hantaka@mishima-corp.co.jp

取引態様:媒介(仲介)

