

# FOR SALE

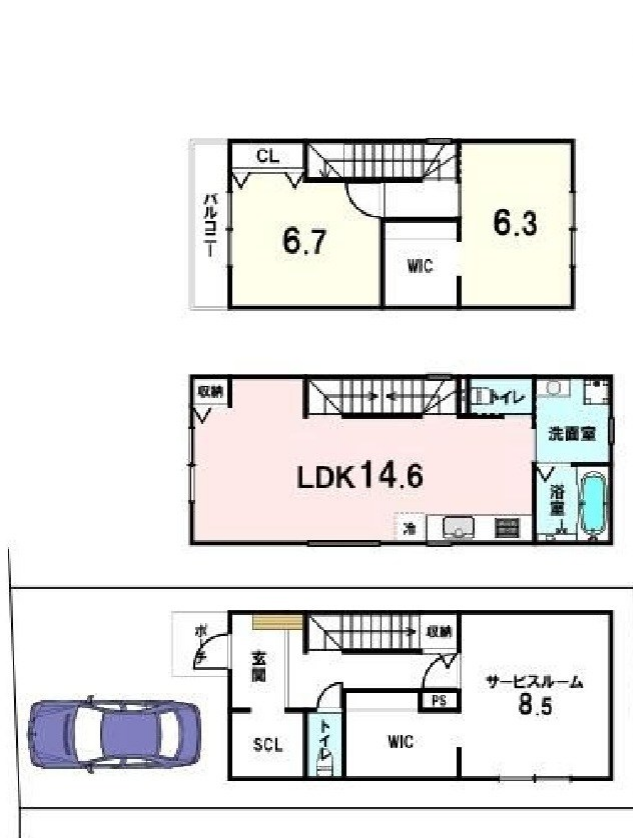
価格	間取りタイプ
3,980万円	2SLDK



【外観】



【間取り図】



物件種目	戸建		
物件所在地	大阪府高槻市明野町		
交通	阪急京都線 高槻市駅 徒歩17分 東海道・山陽本線 高槻駅 徒歩25分 東海道・山陽本線 高槻駅 バス11分 バス停:天川町 バス停徒歩8分		
土地面積	77.31㎡ (約23.38坪)	他に私道面積	無し
建物面積	105.57㎡ (約31.93坪)	地目	宅地
構造規模	木造3階建		
築年月	2025年5月	都市計画	市街化区域
用途地域	第二種中高層住居専用地域		
建ぺい率	60%	容積率	200%
土地権利	所有権		
法令上の制限			
現況	新築	引渡日	即時
接道状況	西4.3m公道 間口5.12m		
建築確認番号	第REJ24411-35345号	開発許可番号	
設備	食器洗浄乾燥機 / 浄水器 / 浴室乾燥 / トイレ:温水洗浄便座 / ウォークインクローゼット / TVインターホン / 都市ガス / 公共下水 / 水道:公営		
周辺施設	KOHYO(コ-ポ) 高槻南店 833m / ロ-ソ 天王店 180m / 業務ス-パ- 高槻店 1086m / 高槻市立松原幼稚園 640m / 高槻市立松原小学校 767m / 高槻市立第六中学校 521m		
その他費用			
備考			

現況と異なる場合には現況を優先します。 間取りの「S」はサービスルーム(納戸)です。  
価格は物件の代金総額を表示しており、消費税が課税される場合は税込と表記の上、税込価格で表示しております。

取引条件の有効期限:2026年5月13日

No.HT0010709

お問合せ先



大阪府知事(12)第21564号  
(社)大阪府宅地建物取引業協会、(社)全国宅地建物取引業協会会員、関西不動産情報センター

株式会社三島コーポレーション 阪急高槻店

TEL:0120-340-819 FAX:072-673-8120

大阪府高槻市城北町2丁目11-5

URL:<http://www.mishima-baibai.jp/>  
E-Mail:[hantaka@mishima-corp.co.jp](mailto:hantaka@mishima-corp.co.jp)

取引態様:媒介(仲介)

