

# FOR SALE

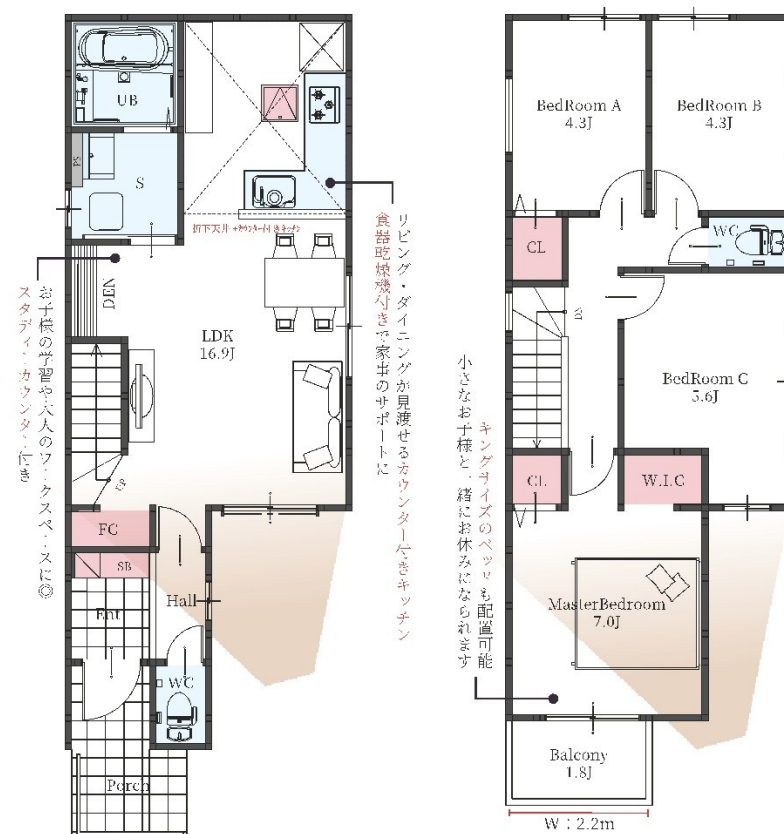
価格	間取りタイプ
3,998万円	4LDK



【外観】



【間取り図】



物件種目	戸建		
物件所在地	大阪府高槻市西冠 1 丁目		
交通	阪急京都線 高槻市駅 徒歩23分 東海道・山陽本線 高槻駅 徒歩31分 阪急京都線 高槻市駅 バス16分 バス停:西冠 バス停徒歩5分		
土地面積	84.09㎡ (約25.43坪)	他に私道面積	無し
建物面積	90.78㎡ (約27.46坪)	地目	宅地
構造規模	木造2階建		
築年月	2025年9月	都市計画	市街化区域
用途地域	第二種中高層住居専用地域		
建ぺい率	60%	容積率	160%
土地権利	所有権		
法令上の制限	景観法 / 宅地造成等規制法 / 都市再生特別措置法		
現況	新築	引渡日	即時
接道状況	南4.0m公道 間口5.9m		
建築確認番号	第KS125-0420-51025号	開発許可番号	
設備	食器洗浄乾燥機 / ウォークインクローゼット / 床下収納 / 都市ガス / 公共下水 / 水道:公営		
周辺施設	関西スパ - 西冠店 271m / スパ -マーケット コミヤ 高槻西冠店 677m / スパ -マーケット ロ - 高槻店 501m / 高槻市立西大冠幼稚園 298m / 高槻市立春日保育所 627m / 高槻市立西大冠小学校 530m		
その他費用			
備考			

現況と異なる場合には現況を優先します。 間取りの「S」はサービスルーム（納戸）です。  
価格は物件の代金総額を表示しており、消費税が課税される場合は税込と表記の上、 税込価格で表示しております。

取引条件の有効期限:2026年2月11日

No.HT0010692

お問合せ先



大阪府知事（11）第21564号  
(社) 大阪府宅地建物取引業協会、(社) 全国宅地建物取引業協会会員、関西不動産情報センター  
**株式会社三島コーポレーション 阪急高槻店**  
TEL:0120-340-819  
大阪府高槻市城北町 2 丁目11 - 5

URL:<http://www.mishima-baibai.jp/>  
E-Mail:[hantaka@mishima-corp.co.jp](mailto:hantaka@mishima-corp.co.jp)

取引態様:媒介(仲介)

