

# FOR SALE

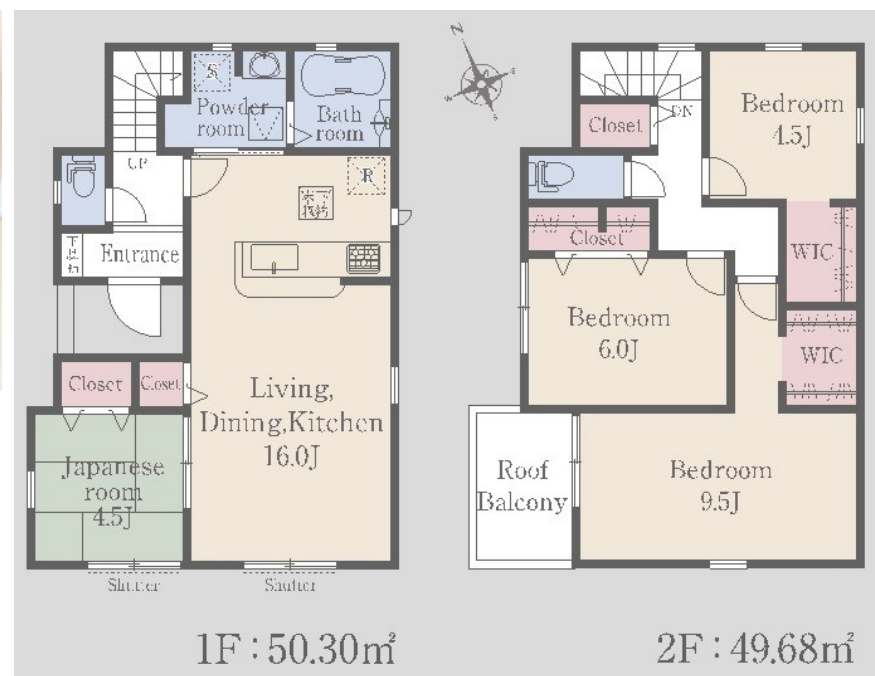
価格	間取りタイプ
3,680万円	4LDK



【外観】



【間取り図】



物件種目	戸建		
物件所在地	大阪府高槻市唐崎中2丁目		
交通	阪急京都線 高槻市駅 バス20分 バス停:玉川団地 バス停徒歩3分 阪急京都線 茨木市駅 バス24分 バス停:唐崎 バス停徒歩3分 東海道・山陽本線 茨木(大阪)駅 バス33分 バス停:唐崎 バス停徒歩3分		
土地面積	165.18㎡ (約49.96坪)	他に私道面積	無し
建物面積	99.98㎡ (約30.24坪)	地目	宅地
構造規模	木造2階建		
築年月	2025年8月	都市計画	市街化調整区域
用途地域	無指定		
建ぺい率	60%	容積率	200%
土地権利	所有権		
法令上の制限	景観法		
現況	新築	引渡日	即時
接道状況	西4.1m公道		
建築確認番号	確認サービス第KS125-0410-53235号	開発許可番号	
設備	都市ガス / 公共下水 / 水道:公営		
周辺施設	セブンイレブン 高槻唐崎北店 715m / サティ 高槻川添店 1868m / ホームセンターコーナン 高槻店 1091m / 高槻市立三箇牧小学校 1375m / 高槻市立第七中学校 1755m / JAたかつき唐崎支店 448m		
その他費用			
備考			

現況と異なる場合には現況を優先します。 間取りの「S」はサービスルーム（納戸）です。  
価格は物件の代金総額を表示しており、消費税が課税される場合は税込と表記の上、 税込価格で表示しております。

お問合せ先



大阪府知事(11)第21564号  
(社)大阪府宅地建物取引業協会、(社)全国宅地建物取引業協会会員、関西不動産情報センター  
**株式会社三島コーポレーション 阪急高槻店**  
TEL:0120-340-819  
大阪府高槻市城北町2丁目11-5

URL:<http://www.mishima-baibai.jp/>  
E-Mail:[hantaka@mishima-corp.co.jp](mailto:hantaka@mishima-corp.co.jp)

取引態様:媒介(仲介)



取引条件の有効期限:2026年3月4日

No.HT0010520