

# FOR SALE

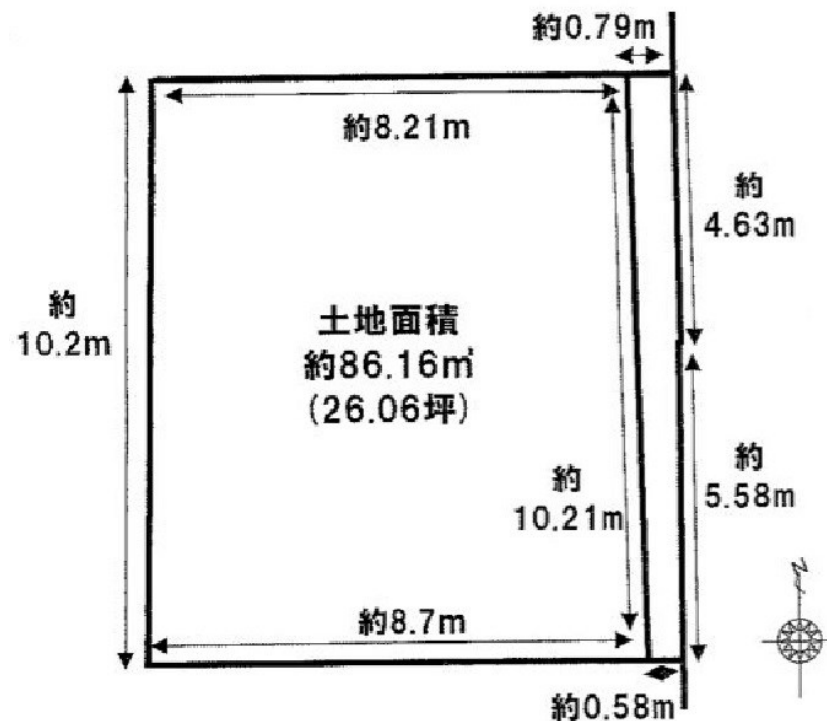
価格	坪単価
5,000万円	約191.9万円



【外観】



【区画図】



現況と異なる場合には現況を優先します。  
 該当物件が建築条件付き宅地だった場合、土地売買契約締結後3カ月以内に売主と住宅の建築請負契約を締結していただくことを条件として販売いたします。  
 この期間内に住宅を建築しないことが確定したとき、または住宅の建築請負契約が成立しなかった場合は、土地売買契約は無効となり、  
 受領した金額は全額無利息でお返しします。

物件種目	土地		
最適用地	住宅用地		
物件所在地	大阪府高槻市大手町		
交通	阪急京都線 高槻市駅 徒歩4分 東海道・山陽本線 高槻駅 徒歩13分		
土地面積	86.16m <sup>2</sup> (約26.06坪)	他に私道面積	7.14m <sup>2</sup>
地勢	平坦	地目	宅地
都市計画	市街化区域		
用途地域	第二種住居地域		
建ぺい率	60%	容積率	200%
土地権利	所有権		
法令上の制限			
現況	更地	引渡日	相談
接道状況	東2.38m公道 間口10.21m		
建築確認番号		開発許可番号	
設備	都市ガス / 水道:公営 / 公共下水		
周辺施設	KOHYO(1-3-) 阪急高槻店 456m / 丸屋北園本店 551m / 業務7-11 - 高槻店 613m / 高槻市立高槻幼稚園 462m / 高槻市立高槻保育所 829m / 高槻市立高槻小学校 467m		
その他費用			
備考			

取引条件の有効期限:2025年7月31日

No.HT0010496

お問合せ先



大阪府知事(11)第21564号  
 (社)大阪府宅地建物取引業協会、(社)全国宅地建物取引業協会会員、関西不動産情報センター

株式会社三島コーポレーション 阪急高槻店

TEL:0120-340-819

大阪府高槻市城北町2丁目11-5

URL:<http://www.mishima-baibai.jp/>  
 E-Mail:[hantaka@mishima-corp.co.jp](mailto:hantaka@mishima-corp.co.jp)

取引態様:媒介(仲介)

