

FOR SALE

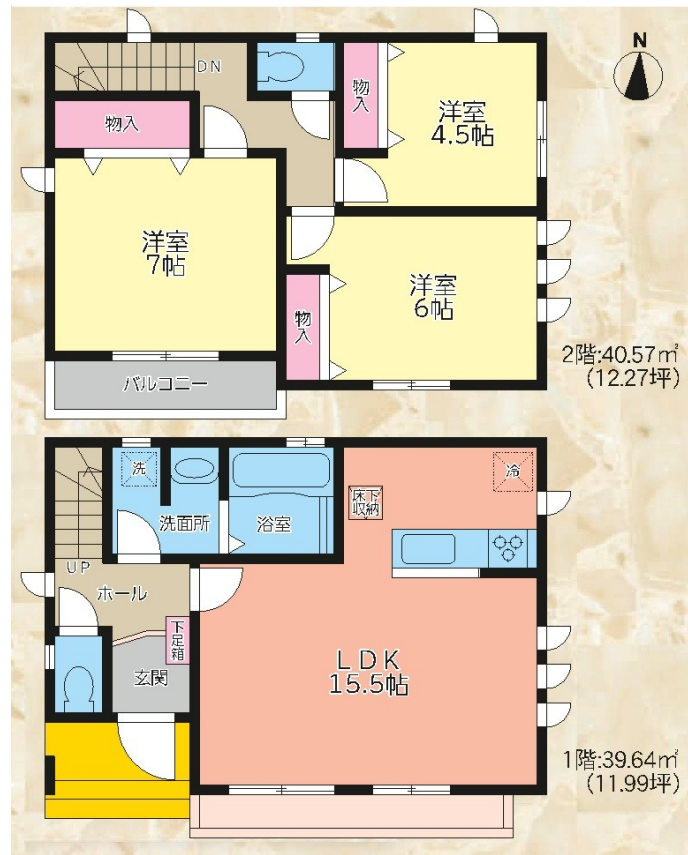
価格	間取りタイプ
2,790万円	3LDK



【外観】



【間取り図】



物件種目	戸建		
物件所在地	大阪府高槻市唐崎西2丁目		
交通	阪急京都線 茨木市駅 バス8分 バス停:玉川橋団地 バス停徒歩7分 東海道・山陽本線 茨木(大阪)駅 バス15分 バス停:玉川橋団地 バス停徒歩7分 阪急京都線 高槻市駅 バス17分 バス停:唐崎西口 バス停徒歩4分		
土地面積	74.91㎡ (約22.66坪)	他に私道面積	無し
建物面積	80.21㎡ (約24.26坪)	地目	宅地
構造規模	木造2階建		
築年月	2025年6月	都市計画	市街化区域
用途地域	準工業地域		
建ぺい率	60%	容積率	200%
土地権利	所有権		
法令上の制限	景観法 / 宅地造成等規制法		
現況	新築	引渡日	即時
接道状況	南4.7m公道 間口8.6m 東6.7m公道 間口4.0m		
建築確認番号	KS125-6110-50489	開発許可番号	
設備	都市ガス / 公共下水 / 水道:公営		
周辺施設	MARUYASU(マルヤス) 玉川店 613m / サンディ 茨木鮎川店 742m / 生活協同組合コ-プ こうべコ-プ 茨木白川 811m / 高槻市立玉川幼稚園 988m / 認定こども園玉川橋保育園 743m / 高槻市立三箇牧小学校 1474m		
その他費用			
備考			

現況と異なる場合には現況を優先します。 間取りの「S」はサービスルーム（納戸）です。
価格は物件の代金総額を表示しており、消費税が課税される場合は税込と表記の上、税込価格で表示しております。

取引条件の有効期限:2025年12月31日

No.HT0010371

お問合せ先



大阪府知事(11)第21564号
(社)大阪府宅地建物取引業協会、(社)全国宅地建物取引業協会会員、関西不動産情報センター
株式会社三島コーポレーション 阪急高槻店
TEL:0120-340-819
大阪府高槻市城北町2丁目11-5

URL:<http://www.mishima-baibai.jp/>
E-Mail:hantaka@mishima-corp.co.jp

取引態様:媒介(仲介)

