

# FOR SALE

価格	坪単価
1,710万円	約60.3万円

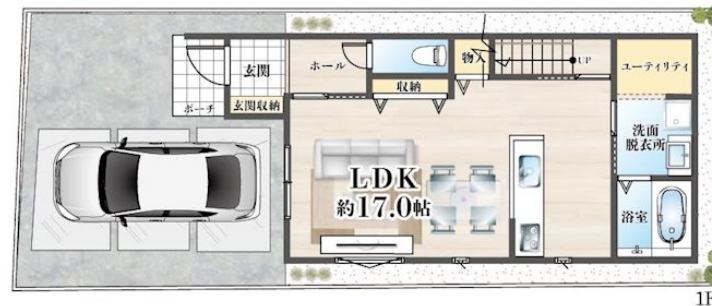
建物参考プラン 間取り：3LDK 建物面積：89.1㎡ 本体価格：1,779万円



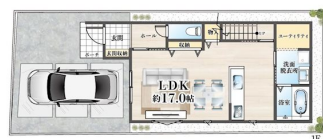
## 【外観】



## 【区画図】



**C号地** 建築条件付売土地 土地価格:1,710万円  
 プラン建物参考価格:1,779万円(税込)  
 □土地面積:93.76㎡ 土地+プラン建物参考価格 **3,489万円(税込)**  
 □プラン建物面積:89.10㎡



現況と異なる場合には現況を優先します。  
 該当物件が建築条件付き宅地だった場合、土地売買契約締結後3カ月以内に売主と住宅の建築請負契約を締結していただくことを条件として販売いたします。  
 この期間内に住宅を建築しないことが確定したとき、または住宅の建築請負契約が成立しなかった場合は、土地売買契約は無効となり、  
 受領した金額は全額無利息でお返しします。

上記参考プランは一例です。プランはお客様が自由に決定できます。 上記プランの場合、建物本体価格の他に別途費用がかかります。

お問合せ先



大阪府知事(11)第21564号  
 (社)大阪府宅地建物取引業協会、(社)全国宅地建物取引業協会会員、関西不動産情報センター

**株式会社三島コーポレーション 阪急高槻店**

TEL:0120-340-819

大阪府高槻市城北町2丁目11-5

物件種目	土地(建築条件付き)		
最適用地	住宅用地		
物件所在地	大阪府高槻市大塚町2丁目		
交通	阪急京都線 高槻市駅 バス14分 バス停:大塚 バス停徒歩7分 東海道・山陽本線 高槻駅 バス17分 バス停:大塚 バス停徒歩7分 阪急京都線 高槻市駅 バス21分 バス停:北大塚 バス停徒歩5分		
土地面積	93.76㎡ (約28.36坪)	他に私道面積	1.0㎡
地勢	平坦	地目	宅地
都市計画	市街化区域		
用途地域	第一種中高層住居専用地域		
建ぺい率	60%	容積率	200%
土地権利	所有権		
法令上の制限			
現況	更地	引渡日	相談
接道状況	西4.0m公道 間口6.06m		
建築確認番号		開発許可番号	
設備	都市ガス / 水道:公営 / 公共下水		
周辺施設	ミナミ屋大塚店 346m / mandai(万代) 高槻大塚店 332m / フレッシュバーザール 高槻辻子店 1178m / 高槻市立南大冠小学校 303m / 高槻市立冠中学校 1127m		
その他費用			
備考			

取引条件の有効期限:2026年3月4日

No.HT0010329

URL:<http://www.mishima-baibai.jp/>

E-Mail:[hantaka@mishima-corp.co.jp](mailto:hantaka@mishima-corp.co.jp)

担当:菊永 純一

取引態様:媒介(仲介)

