

FOR SALE

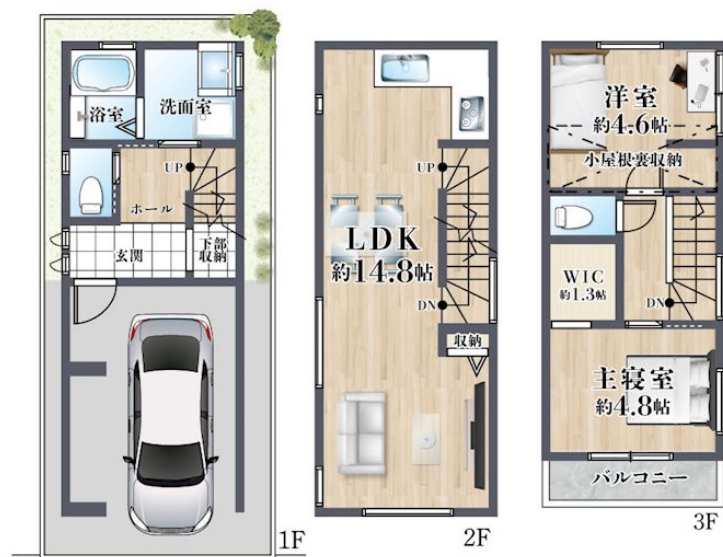
価格	間取りタイプ
2,480万円	2LDK



【外観】



【間取り図】



物件種目	戸建		
物件所在地	大阪府高槻市大塚町 1 丁目		
交通	阪急京都線 高槻市駅 バス14分 バス停:大塚 バス停徒歩4分 東海道・山陽本線 高槻駅 バス17分 バス停:大塚 バス停徒歩5分 京阪本線 枚方公園駅 バス4分 バス停:大塚 バス停徒歩4分		
土地面積	41.59㎡ (約12.58坪)	他に私道面積	1.0㎡
建物面積	79.68㎡ (約24.10坪)	地目	宅地
構造規模	木造3階建		
築年月	2023年6月	都市計画	市街化区域
用途地域	第一種住居地域		
建ぺい率	60%	容積率	160%
土地権利	所有権		
法令上の制限	景観法		
現況	空き	引渡日	相談
接道状況	東4.0m公道 間口4.0m		
建築確認番号		開発許可番号	
設備	食器洗浄乾燥機 / 浴室乾燥 / トイレ:温水洗浄便座 / ウォークインクローゼット / 屋根裏収納 / TVインターホン / 都市ガス / 公共下水 / 水道:公営		
周辺施設	mandai(万代) 高槻大塚店 614m / ミナミ屋大塚店 685m / ファミリーマート 高槻大塚町店 190m / カイノホーム 高槻店 437m / ニトリ高槻店 395m / ヤマダ電機 テックランド高槻大塚本店 506m		
その他費用			
備考			

現況と異なる場合には現況を優先します。 間取りの「S」はサービスルーム（納戸）です。
価格は物件の代金総額を表示しており、消費税が課税される場合は税込と表記の上、 税込価格で表示しております。

取引条件の有効期限:2026年2月25日

No.HT0010312

お問合せ先



大阪府知事（11）第21564号
(社) 大阪府宅地建物取引業協会、(社) 全国宅地建物取引業協会会員、関西不動産情報センター
株式会社三島コーポレーション 阪急高槻店
TEL:0120-340-819
大阪府高槻市城北町 2 丁目11 - 5

URL:<http://www.mishima-baibai.jp/>
E-Mail:hantaka@mishima-corp.co.jp

担当:嵩原 一成
取引態様:媒介(仲介)

