

FOR SALE

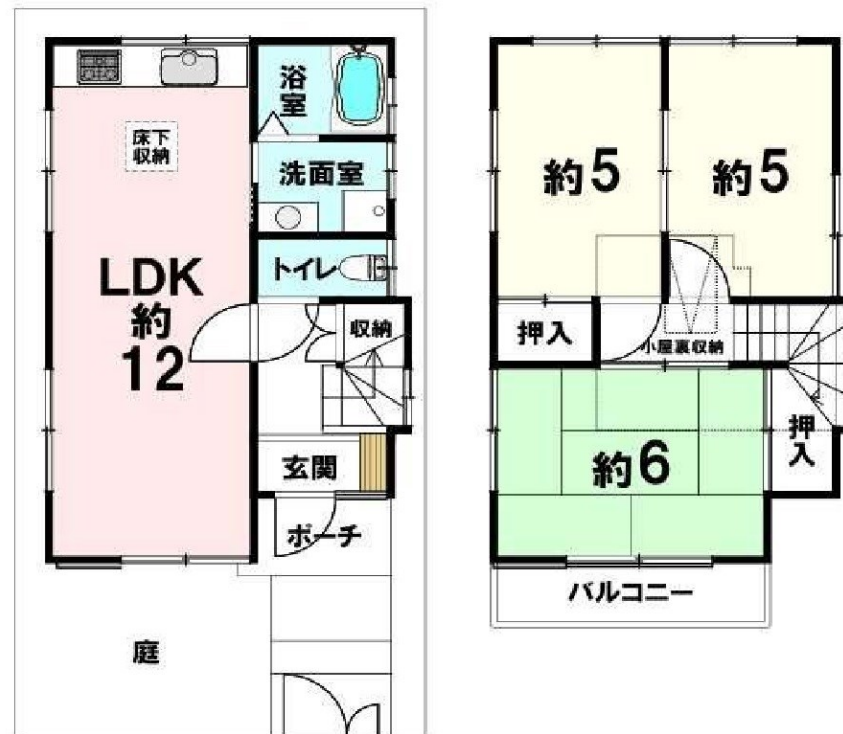
価格	間取りタイプ
1,380万円	3LDK



【外観】



【間取り図】



物件種目	戸建		
物件所在地	大阪府高槻市八幡町		
交通	阪急京都線 高槻市駅 徒歩12分 東海道・山陽本線 高槻駅 徒歩20分 東海道・山陽本線 高槻駅 バス7分 バス停:城東町 バス停徒歩8分		
土地面積	59.54㎡ (約18.01坪)	他に私道面積	無し
建物面積	56.7㎡ (約17.15坪)	地目	宅地
構造規模	木造2階建		
築年月	1988年1月	都市計画	市街化区域
用途地域	第二種中高層住居専用地域		
建ぺい率	60%	容積率	200%
土地権利	所有権		
法令上の制限			
現況	空き	引渡日	相談
接道状況	西2.0m公道		
建築確認番号		開発許可番号	
設備	都市ガス / 公共下水 / 水道:公営		
周辺施設	mandai(万代) 高槻春日店 702m / KOHYO(コヨー) 高槻南店 894m / サティ 高槻高西店 818m / 高槻市立高槻幼稚園 558m / 高槻市立春日保育所 749m / 高槻市立高槻小学校 485m		
その他費用			
備考			

現況と異なる場合には現況を優先します。 間取りの「S」はサービスルーム(納戸)です。
 価格は物件の代金総額を表示しており、消費税が課税される場合は税込と表記の上、税込価格で表示しております。

取引条件の有効期限:2026年7月15日

No.HT0010170

お問合せ先



大阪府知事(12)第21564号
 (社)大阪府宅地建物取引業協会、(社)全国宅地建物取引業協会会員、関西不動産情報センター

株式会社三島コーポレーション 阪急高槻店

TEL:0120-340-819 FAX:072-673-8120

大阪府高槻市城北町2丁目11-5

URL:<http://www.mishima-baibai.jp/>
 E-Mail:hantaka@mishima-corp.co.jp

取引態様:媒介(仲介)

