

# FOR SALE

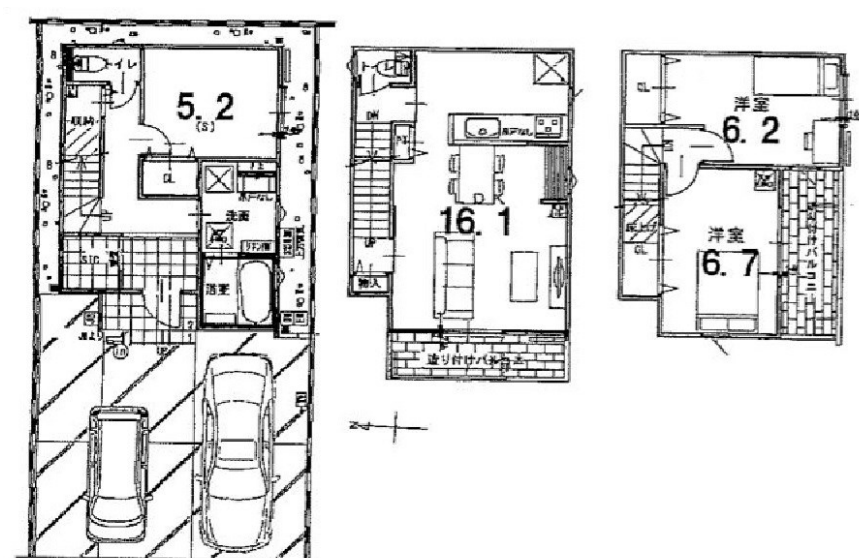
価格	間取りタイプ
3,380万円	2SLDK



【外観】



【間取り図】



物件種目	戸建		
物件所在地	大阪府高槻市深沢本町		
交通	阪急京都線 高槻市駅 バス13分 バス停:深沢住宅南口 バス停徒歩4分		
土地面積	82.65㎡ (約25.0坪)	他に私道面積	無し
建物面積	92.33㎡ (約27.92坪)	地目	宅地
構造規模	木造3階建		
築年月	2024年10月	都市計画	市街化区域
用途地域	第一種中高層住居専用地域		
建ぺい率	70%	容積率	200%
土地権利	所有権		
法令上の制限			
現況	空き	引渡日	相談
接道状況	西4.17m公道 間口6.37m		
建築確認番号	確認サービス第KS124-6120-50302号	開発許可番号	
設備	都市ガス / 公共下水 / 水道:公営		
周辺施設	E79屋大塚店 111m / mandai(万代) 高槻大塚店 426m / カインズホーム 高槻店 382m / 高槻市立大塚保育所 264m / 高槻市立南大冠幼稚園 551m / 高槻市立南大冠小学校 249m		
その他費用			
備考			

現況と異なる場合には現況を優先します。 間取りの「S」はサービスルーム（納戸）です。  
価格は物件の代金総額を表示しており、消費税が課税される場合は税込と表記の上、 税込価格で表示しております。

取引条件の有効期限:2026年2月25日

No.HT0009777

お問合せ先



大阪府知事（11）第21564号  
(社) 大阪府宅地建物取引業協会、(社) 全国宅地建物取引業協会会員、関西不動産情報センター

株式会社三島コーポレーション 阪急高槻店

TEL:0120-340-819

大阪府高槻市城北町 2丁目11-5

URL:<http://www.mishima-baibai.jp/>

E-Mail:[hantaka@mishima-corp.co.jp](mailto:hantaka@mishima-corp.co.jp)

取引態様:媒介(仲介)

