

FOR SALE

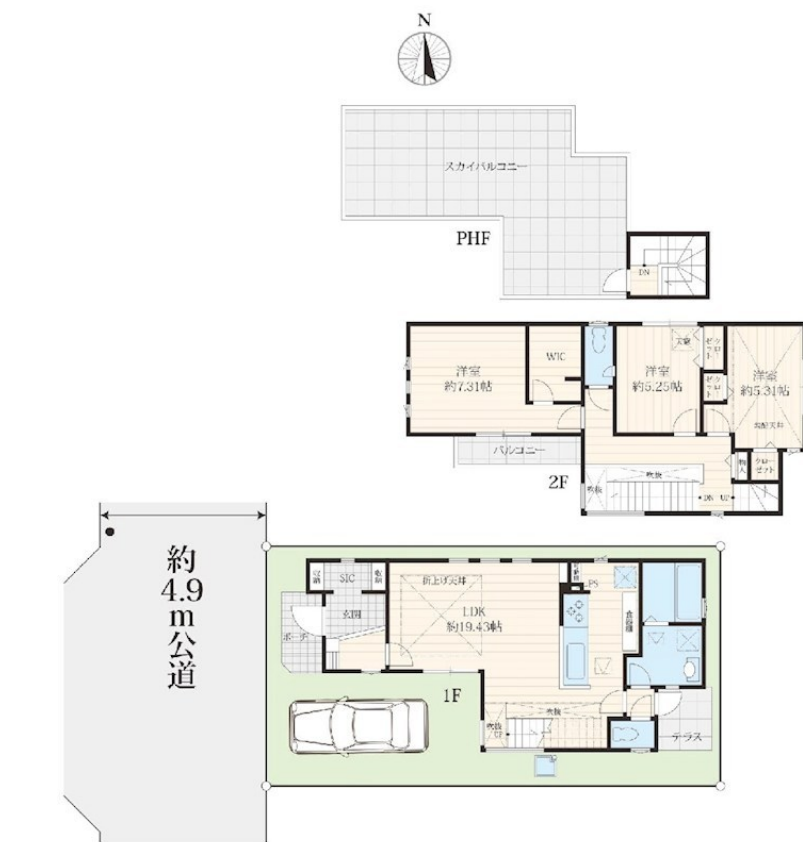
価格	間取りタイプ
4,980万円	3LDK



【外観】



【間取り図】



物件種目	戸建		
物件所在地	大阪府高槻市川西町 3 丁目		
交通	東海道・山陽本線 高槻駅 徒歩23分 東海道・山陽本線 摂津富田駅 徒歩24分 阪急京都線 高槻市駅 徒歩29分		
土地面積	91.02㎡ (約27.53坪)	他に私道面積	無し
建物面積	99.58㎡ (約30.12坪)	地目	宅地
構造規模	木造2階建		
築年月	2024年3月	都市計画	市街化区域
用途地域	第一種中高層住居専用地域		
建ぺい率	60%	容積率	200%
土地権利	所有権		
法令上の制限			
現況	空き	引渡日	即時
接道状況	西4.9m公道		
建築確認番号	第HPA-23-11383-1号	開発許可番号	
設備	全居室フローリング / 吹抜 / ウォークインクローゼット / 都市ガス / 公共下水 / 水道:公営		
周辺施設	阪急オアシス高槻川西店 1052m / ライフ高槻城西店 1366m / ホ-ムセンター 高槻城西店 1375m / 高槻市立津之江幼稚園 299m / 高槻市立川西保育所 530m / 高槻市立津之江小学校 263m		
その他費用			
備考			

現況と異なる場合には現況を優先します。 間取りの「S」はサービスルーム（納戸）です。
価格は物件の代金総額を表示しており、消費税が課税される場合は税込と表記の上、 税込価格で表示しております。

取引条件の有効期限:2026年1月6日

No.HT0008703



大阪府知事（11）第21564号
(社) 大阪府宅地建物取引業協会、(社) 全国宅地建物取引業協会会員、関西不動産情報センター
株式会社三島コーポレーション 阪急高槻店
TEL:0120-340-819
大阪府高槻市城北町 2 丁目11 - 5

URL:<http://www.mishima-baibai.jp/>
E-Mail:hantaka@mishima-corp.co.jp

担当:菊永 純一
取引態様:媒介(仲介)

