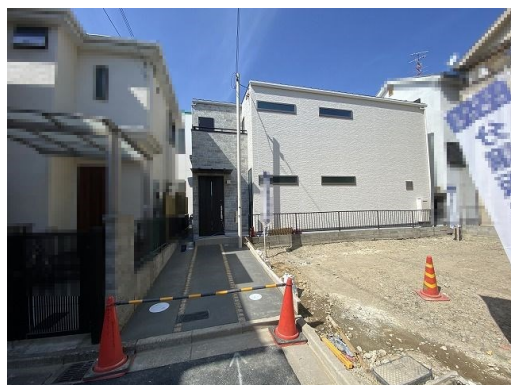


FOR SALE

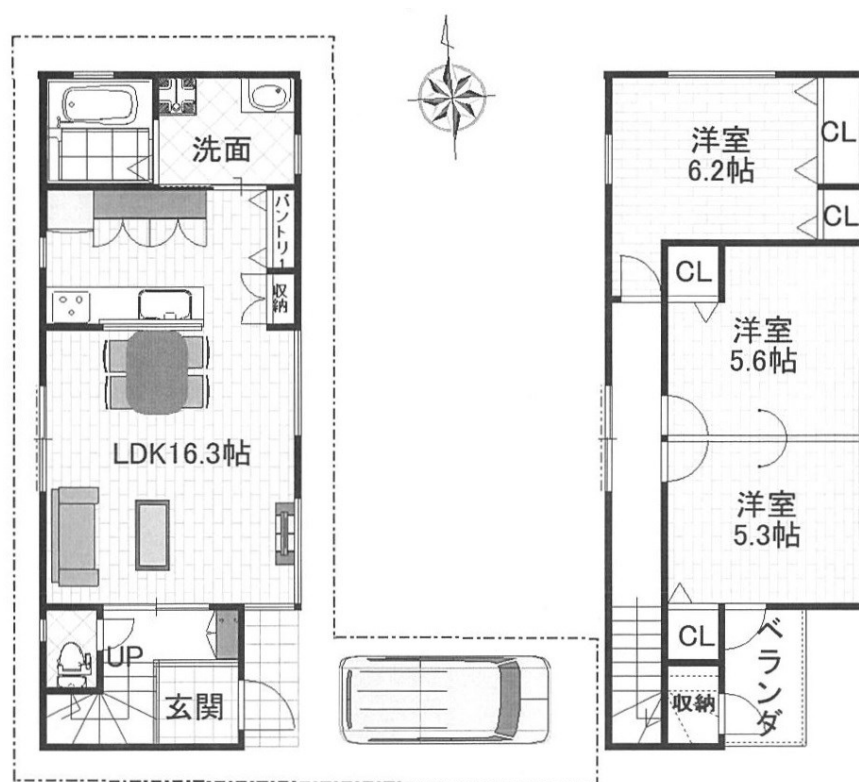
価格	間取りタイプ
3,280万円	3LDK



【外観】



【間取り図】



物件種目	戸建		
物件所在地	大阪府高槻市西冠2丁目		
交通	阪急京都線 高槻市駅 徒歩26分		
土地面積	70.88㎡ (約21.44坪)	他に私道面積	無し
建物面積	80.4㎡ (約24.32坪)	地目	宅地
構造規模	木造2階建		
築年月	2023年3月	都市計画	市街化区域
用途地域	準工業地域		
建ぺい率	60%	容積率	200%
土地権利	所有権		
法令上の制限	景観法		
現況	新築	引渡日	即時
接道状況	東4.7m公道 間口2.35m		
建築確認番号	第REJ22411-32773号	開発許可番号	
設備	都市ガス / 公共下水 / 水道:公営		
周辺施設	スーパーマーケット ロ-高槻店 245m / 関西ス-パ- 西冠店 315m / 業務ス-パ- 下田部店 628m / ファミリーマート 藤原春日町店 431m / スト-ック 高槻西冠店 22m / ドン-キ-ホテ高槻店 600m		
その他費用			
備考			

現況と異なる場合には現況を優先します。 間取りの「S」はサービスルーム(納戸)です。
価格は物件の代金総額を表示しており、消費税が課税される場合は税込と表記の上、税込価格で表示しております。

取引条件の有効期限:2023年7月5日

No.HT0007791

お問合せ先



大阪府知事(11)第21564号
(社)大阪府宅地建物取引業協会、(社)全国宅地建物取引業協会会員、関西不動産情報センター

株式会社三島コーポレーション 阪急高槻店

TEL:0120-340-819

大阪府高槻市城北町2丁目11-5

URL:<http://www.mishima-baibai.jp/>
E-Mail:hantaka@mishima-corp.co.jp

担当:富山 嘉文
取引態様:媒介(仲介)

