

FOR SALE

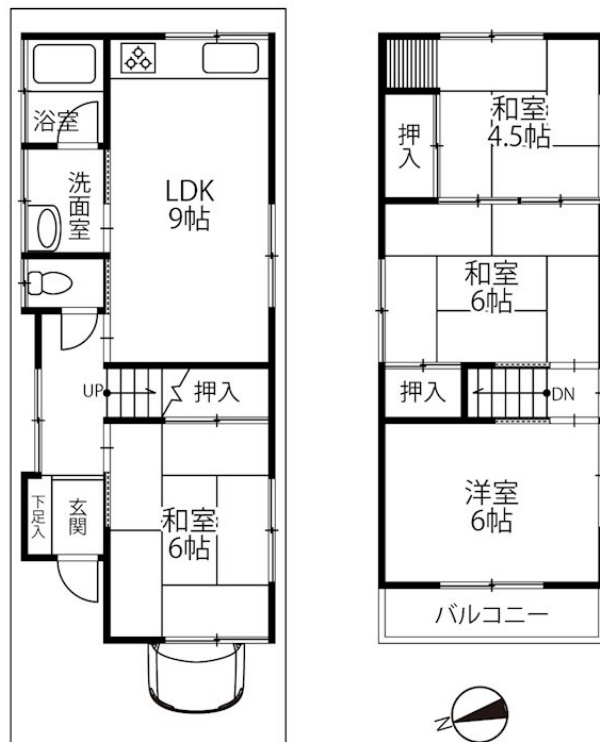
価格	間取りタイプ
1,980万円	4LDK



【外観】



【間取り図】



物件種目	戸建		
物件所在地	大阪府高槻市中川町 4-24		
交通	東海道・山陽本線 高槻駅 徒歩13分 阪急京都線 高槻市駅 徒歩17分		
土地面積	58.96㎡ (約17.83坪)	他に私道面積	9.2㎡
建物面積	68.82㎡ (約20.81坪)	地目	宅地
構造規模	木造2階建		
築年月	1979年5月15日	都市計画	市街化区域
用途地域	第二種住居地域		
建ぺい率	60%	容積率	200%
土地権利	所有権		
法令上の制限	景観法 / 都市再生特別措置法		
現況	空き	引渡日	即時
接道状況	北西4.0m私道 間口4.6m		
建築確認番号		開発許可番号	
設備	都市ガス / 公共下水 / 水道:公営		
周辺施設	高槻市立桃園小学校 359m / 高槻市立第一中学校 1232m / セブンイレブン 高槻城西町店 421m / ライフ 高槻城西店 268m / Foods Market SATAKE(フーズ マーケット サカ) 高槻城西店 590m / 高槻郵便局 398m		
その他費用			
備考			

現況と異なる場合には現況を優先します。 間取りの「S」はサービスルーム(納戸)です。
価格は物件の代金総額を表示しており、消費税が課税される場合は税込と表記の上、税込価格で表示しております。

取引条件の有効期限:2023年7月5日

No.HT0007788

お問合せ先



大阪府知事(11)第21564号
(社)大阪府宅地建物取引業協会、(社)全国宅地建物取引業協会会員、関西不動産情報センター

株式会社三島コーポレーション 阪急高槻店

TEL:0120-340-819

大阪府高槻市城北町2丁目11-5

URL:<http://www.mishima-baibai.jp/>
E-Mail:hantaka@mishima-corp.co.jp

担当:川原田 一夫
取引態様:専任媒介

