

# FOR SALE

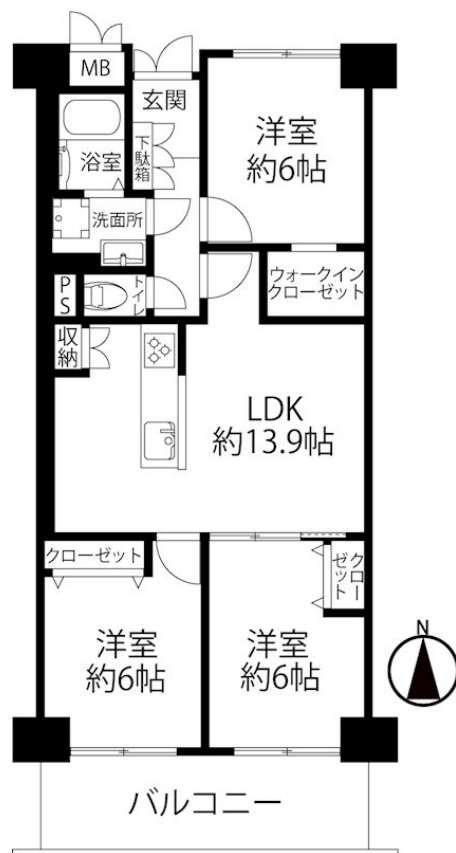
価格	間取りタイプ
1,890万円(税込)	3LDK



【外観】



【間取り図】



物件種目	マンション		
建物名	コープ野村高槻 C棟		
物件所在地	大阪府高槻市殿町 15-1		
交通	東海道・山陽本線 高槻駅 徒歩20分 阪急京都線 高槻市駅 徒歩26分 東海道・山陽本線 摂津富田駅 徒歩36分		
専有面積	68.47㎡(壁芯) (約20.71坪)	バルコニー面積	8㎡
構造規模	鉄筋コンクリート造7階建		
所在階	3階	総戸数	259戸
築年月	1974年10月上旬	修繕積立金	7,500円
管理形態	自主管理	管理費	7,800円
管理人の勤務形態	日勤		
駐車場	空無		
土地権利	専有面積割合による所有権の共有		
現況	空き	引渡日	即時
建築確認番号		開発許可番号	
設備	都市ガス / エレベーター		
周辺施設	スーパーマルヤ西真上店 329m / 平和堂アルプラザ 高槻店 1216m / ファミリーマート 真上二丁目店 328m / キリン堂 高槻西真上店 199m / ホームセンターコナン 高槻城西店 1959m / 芥川保育園 99m		
その他費用			
備考			

現況と異なる場合には現況を優先します。 間取りの「S」はサービスルーム(納戸)です。  
価格は物件の代金総額を表示しており、消費税が課税される場合は税込と表記の上、税込価格で表示しております。

取引条件の有効期限:2023年7月5日

No.HT0007764

お問合せ先



大阪府知事(11)第21564号  
(社)大阪府宅地建物取引業協会、(社)全国宅地建物取引業協会会員、関西不動産情報センター

株式会社三島コーポレーション 阪急高槻店

TEL:0120-340-819

大阪府高槻市城北町2丁目11-5

URL:<http://www.mishima-baibai.jp/>  
E-Mail:[hantaka@mishima-corp.co.jp](mailto:hantaka@mishima-corp.co.jp)

担当:川原田 一夫  
取引態様:媒介(仲介)

