

FOR SALE

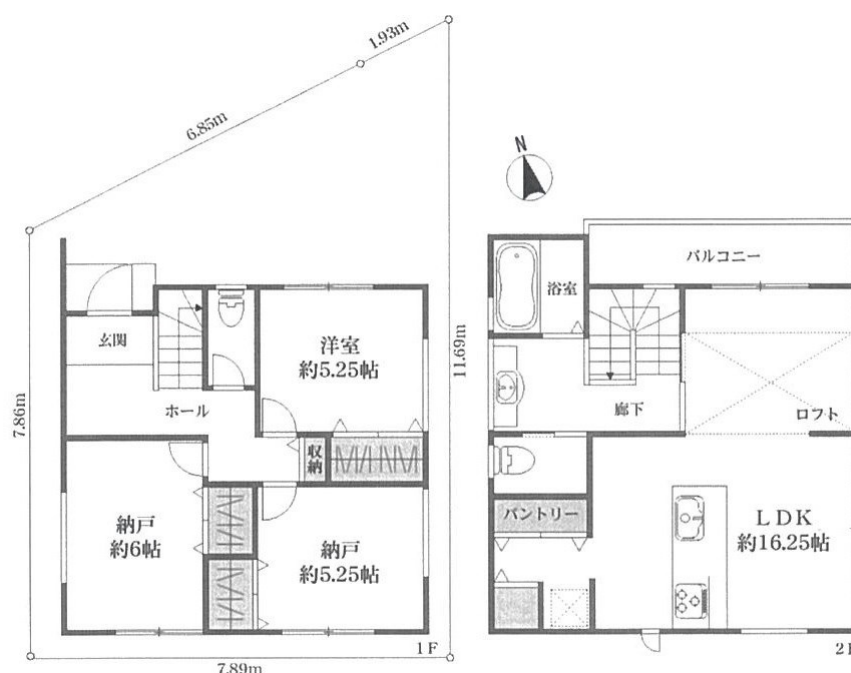
価格	間取りタイプ
3,480万円	1SLDK



【外観】



【間取り図】



物件種目	戸建		
物件所在地	大阪府高槻市竹の内町		
交通	阪急京都線 高槻市駅 バス9分 バス停:深沢 バス停徒歩4分		
土地面積	75.99㎡ (約22.98坪)	他に私道面積	無し
建物面積	85.87㎡ (約25.97坪)	地目	宅地
構造規模	木造2階建		
築年月	2022年11月	都市計画	市街化区域
用途地域	第一種中高層住居専用地域		
建ぺい率	60%	容積率	168%
土地権利	所有権		
法令上の制限			
現況	新築	引渡日	即時
接道状況	北4.2m公道 間口8.7m		
建築確認番号	第REJ22411-32351号	開発許可番号	
設備	都市ガス / 公共下水 / 水道:公営		
周辺施設	mandai(万代) 高槻大塚店 638m / カインズホーム 高槻店 850m / ドン・ドーナツ高槻店 740m / ずし保育園 255m / 高槻市立南大冠幼稚園 753m / 高槻市立竹の内小学校 370m		
その他費用			
備考			

現況と異なる場合には現況を優先します。 間取りの「S」はサービスルーム(納戸)です。
価格は物件の代金総額を表示しており、消費税が課税される場合は税込と表記の上、税込価格で表示しております。

取引条件の有効期限:2023年4月26日

No.HT0007692

お問合せ先



大阪府知事(11)第21564号
(社)大阪府宅地建物取引業協会、(社)全国宅地建物取引業協会会員、関西不動産情報センター

株式会社三島コーポレーション 阪急高槻店

TEL:0120-340-819

大阪府高槻市城北町2丁目11-5

URL:<http://www.mishima-baibai.jp/>
E-Mail:hantaka@mishima-corp.co.jp

担当:川原田 一夫
取引態様:媒介(仲介)

