

FOR SALE

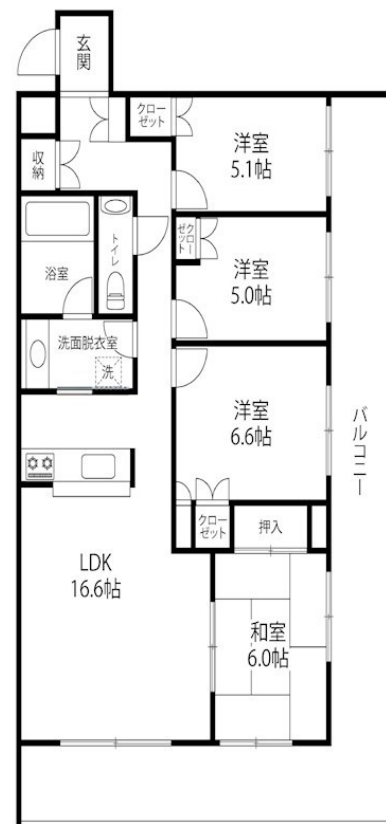
価格	間取りタイプ
3,580万円	4LDK



【外観】



【間取り図】



物件種目	マンション		
建物名	パームズコート茨木パーク・ホームズA棟		
物件所在地	大阪府茨木市東太田3丁目		
交通	東海道・山陽本線 摂津富田駅 徒歩17分 阪急京都線 富田(大阪)駅 徒歩18分 東海道・山陽本線 JR 総持寺駅 徒歩25分		
専有面積	90.0㎡(壁芯) (約27.22坪)	バルコニー面積	28.2㎡
構造規模	鉄筋コンクリート造10階建		
所在階	6階	総戸数	192戸
築年月	1997年2月	修繕積立金	20,150円
管理形態	全部委託	管理費	12,400円
管理人の勤務形態	日勤		
駐車場	有(敷地内) 8,000円 駐車場: 8,000~12,000円/月		
土地権利	専有面積割合による所有権の共有		
現況	空き	引渡日	即時
建築確認番号		開発許可番号	
設備	食器洗浄乾燥機 / 浴室乾燥 / 角部屋:東南角住戸 / 都市ガス / エレベーター		
周辺施設	認定こども園さんすい学園 450m / 茨木市立太田小学校 1700m / 茨木市立太田中学校 1700m / セブンス茨木東太田2丁目店 450m / ロピア 茨木東太田店 600m / 関西スーパー 宮田店 550m		
その他費用			
備考			

現況と異なる場合には現況を優先します。 間取りの「S」はサービスルーム(納戸)です。
価格は物件の代金総額を表示しており、消費税が課税される場合は税込と表記の上、税込価格で表示しております。

取引条件の有効期限:2026年6月10日

No.IH0020400

お問合せ先



大阪府知事(12)第21564号
(公社)大阪府宅地建物取引業協会、(公社)全国宅地建物取引業協会会員、関西不動産情報センター会員

株式会社三島コーポレーション 阪急茨木東店

TEL:0120-340-823

FAX:072-632-4570

大阪府茨木市双葉町13-25

URL:<http://www.mishima-baibai.jp/>

E-Mail:higashi@mishima-corp.co.jp

取引態様:媒介(仲介)

