

FOR SALE

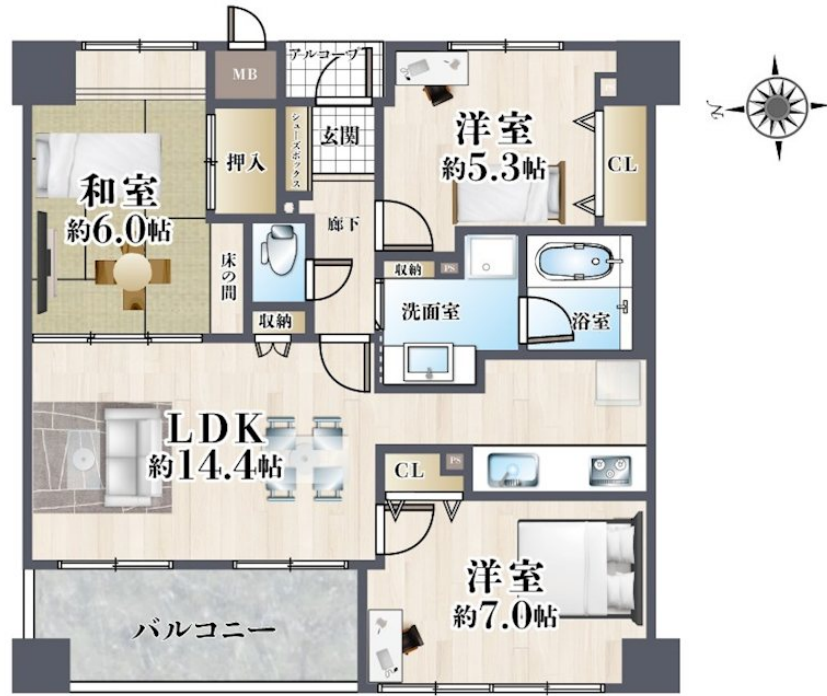
価格	間取りタイプ
3,880万円(税込)	3LDK



【外観】



【間取り図】



- 令和3年1月 室内全面改装
- 令和8年1月 クロス張替
- ペット飼育可能(規約による制限あり)
- 開口部の広い明るいお部屋
- 廊下面積の少ない効率的な間取り
- 充実した周辺生活環境

大池小学校 約450m・東中学校 約1300m・マルカス茨木店 約400m・桑田公園 約650m・ファミリーマート茨木駅前店 約270m

物件種目	マンション		
建物名	TATディナスティ茨木大池		
物件所在地	大阪府茨木市大池1丁目14番4-403		
交通	阪急京都線 茨木市駅 徒歩15分		
専有面積	72.53㎡(壁芯) (約21.94坪)	バルコニー面積	8.6㎡
構造規模	鉄筋コンクリート造6階建		
所在階	4階	総戸数	30戸
築年月	2001年6月21日	修繕積立金	27,810円
管理形態	全部委託	管理費	8,900円
管理人の勤務形態	日勤		
駐車場			
土地権利	普通地上権 残存期間 99年9ヶ月 地代/月額 1円		
現況	空き	引渡日	即時
建築確認番号	開発許可番号		
設備	浴室乾燥 / トイレ:温水洗浄便座 / TVインターホン / オートロック / 都市ガス / エレベーター		
周辺施設	茨木市立大池小学校 450m / 茨木市立東中学校 1300m / マルカス茨木店 400m / 桑田公園 650m		
その他費用			
備考			

取引条件の有効期限:2026年7月9日

No.IH0020389

現況と異なる場合には現況を優先します。 間取りの「S」はサービスルーム(納戸)です。
 価格は物件の代金総額を表示しており、消費税が課税される場合は税込と表記の上、税込価格で表示しております。

お問合せ先

大阪府知事(12)第21564号
 (公社)大阪府宅地建物取引業協会、(公社)全国宅地建物取引業協会会員、関西不動産情報センター会員

株式会社三島コーポレーション 阪急茨木東店

TEL:0120-340-823 FAX:072-632-4570

大阪府茨木市双葉町13-25

URL:<http://www.mishima-baibai.jp/>
 E-Mail:higashi@mishima-corp.co.jp

担当:河原 亮
 取引態様:専任媒介

