

# FOR SALE

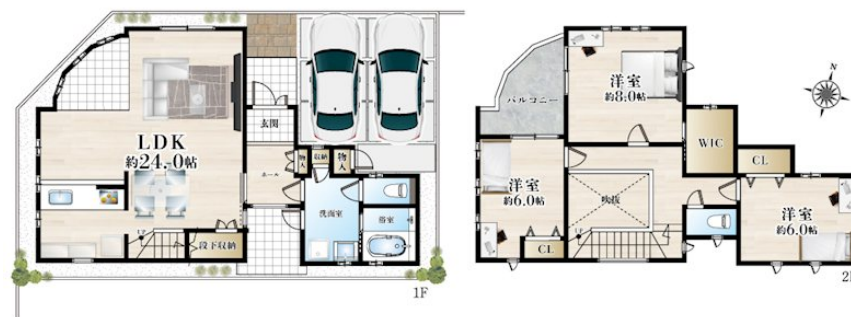
|             |        |
|-------------|--------|
| 価格          | 間取りタイプ |
| 3,480万円(税込) | 3LDK   |



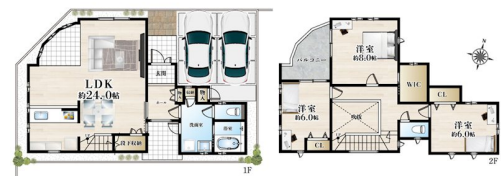
## 【外観】



## 【間取り図】



- 令和8年4月 室内一部リフォーム済
- 全76㎡画の大型分譲地内
- 前面道路幅員約6.7m×3.7m
- 平成20年4月建築
- 土地31.47坪 ■北西角地
- ガレージ2台駐車可(サイズ制限有り)
- 空家につき即入居可能



- 【周辺施設】
- 南大塚小学校.....約860m ■冠中学校.....約1800m
  - ファミリーマート.....約300m ■カインズモール.....約700m
  - 万代高槻大塚店.....約700m ■第二東和会病院.....約650m

現況と異なる場合には現況を優先します。 間取りの「S」はサービスルーム(納戸)です。  
 価格は物件の代金総額を表示しており、消費税が課税される場合は税込と表記の上、税込価格で表示しております。

|        |   |        |                |
|--------|---|--------|----------------|
| 物件種目   | 戸建  |        |                |
| 物件所在地  | 大阪府高槻市大塚町3丁目  |        |                |
| 交通     | 阪急京都線 高槻市駅 バス22分 バス停:枚方大橋北詰 バス停徒歩4分<br>京阪本線 枚方公園駅 徒歩22分<br>京阪本線 枚方市駅 バス9分 バス停:枚方大橋北詰 バス停徒歩4分                        |        |                |
| 土地面積   | 104.06㎡<br>(約31.47坪)  | 他に私道面積 | 無し             |
| 建物面積   | 110.07㎡<br>(約33.29坪)  | 地目     | 宅地             |
| 構造規模   | 木造2階建   |        |                |
| 築年月    | 2008年4月24日  | 都市計画   | 市街化区域          |
| 用途地域   | 第一種住居地域   |        |                |
| 建ぺい率   | 60%   | 容積率    | 200%           |
| 土地権利   | 所有権   |        |                |
| 法令上の制限 |   |        |                |
| 現況     | 空き  | 引渡日    | 即時             |
| 接道状況   | 北6.7m公道 間口10.3m   |        | 西5.7m公道 間口8.3m |
| 建築確認番号 |   | 開発許可番号 |                |
| 設備     | 都市ガス / 公共下水 / 水道:公営   |        |                |
| 周辺施設   | mandai(万代) 高槻大塚店 893m / ファミリーマート 高槻大塚町三丁目店 309m / カインズ 高槻店 717m / 高槻市立大塚保育所 889m / 高槻市立南大塚小学校 864m / 高槻市立冠中学校 1818m |        |                |
| その他費用  |   |        |                |
| 備考     |   |        |                |

取引条件の有効期限:2026年5月20日

No.IH0020324

お問合せ先



大阪府知事(12)第21564号  
 (公社)大阪府宅地建物取引業協会、(公社)全国宅地建物取引業協会会員、関西不動産情報センター会員

株式会社三島コーポレーション 阪急茨木東店

TEL:0120-340-823

FAX:072-632-4570

大阪府茨木市双葉町13-25

URL:<http://www.mishima-baibai.jp/>

E-Mail:[higashi@mishima-corp.co.jp](mailto:higashi@mishima-corp.co.jp)

取引態様:一般媒介

